

Provincia de Castelló  
■ Municipis més poblats  
■ Alquerías del Niño Perdido

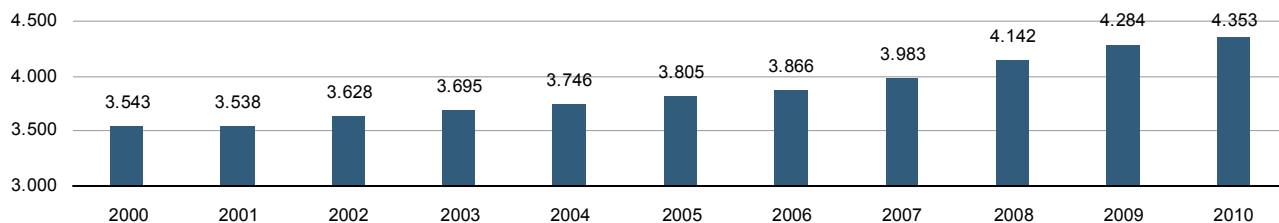


Municipi	Alquerías del Niño Perdido
Codi INE	12901
Província	Castelló
Comarca	La Plana Baixa

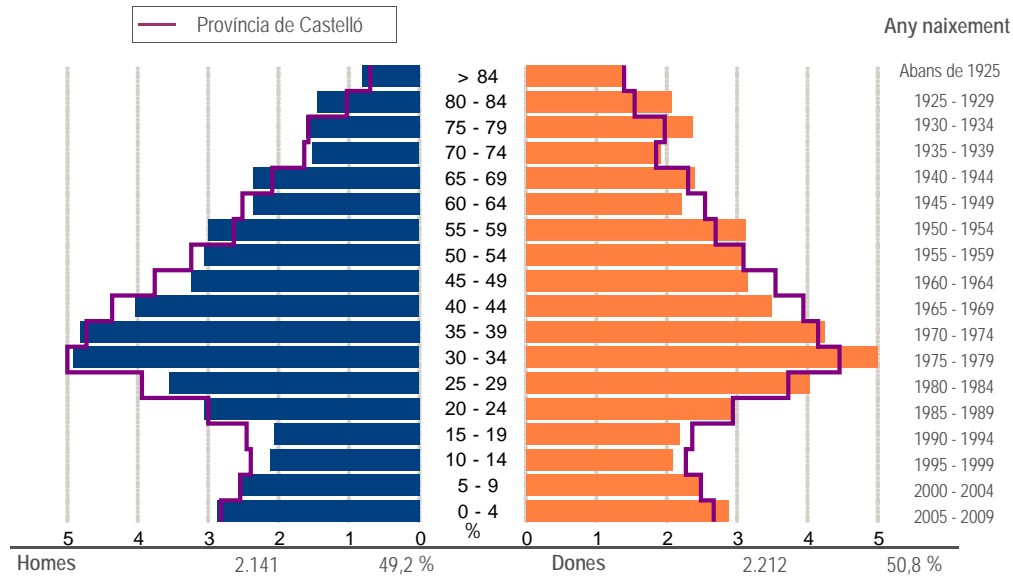
### Territori i medi ambient

Distància a la capital de província (Km)	13
Altitud (m)	40
Superfície (Km²)	12,6
Densitat de població (hab/Km²) - 2010	345,2
Municipi costaner	No
Banderes blaves platges - 2011	-
Banderes blaves ports esportius - 2011	-

### Evolució de la població



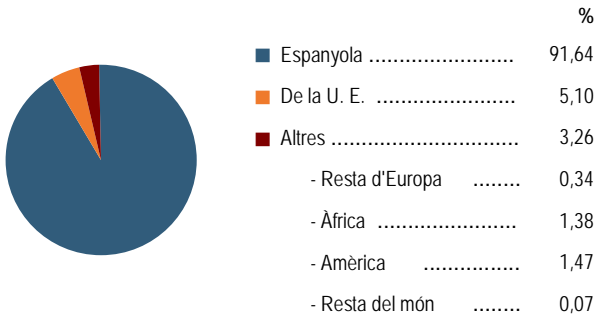
### Estructura de la població - 1/1/2010



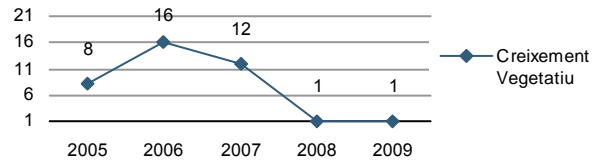
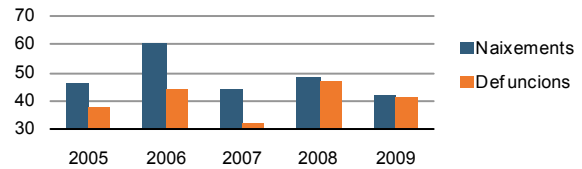
### Indicadors demogràfics

Índex	Fórmula	Municipi	Província	Comunitat Valenciana
Dependència	$((\text{Pob. } <15 + \text{Pob. } >64) / (\text{Pob. de 15 a 64})) \times 100$	48,7 %	45,4 %	46,2 %
Dependència juvenil	$((\text{Pob. } <15) / (\text{Pob. de 15 a 64})) \times 100$	22,2 %	22,0 %	21,7 %
Dependència anciana	$((\text{Pob. } >64) / (\text{Pob. de 15 a 64})) \times 100$	26,5 %	23,4 %	24,5 %
Envel·liment	$((\text{Pob. } >64) / (\text{Pob. } <15)) \times 100$	119,2 %	106,2 %	112,6 %
Longevitat	$((\text{Pob. } > 74) / (\text{Pob. } > 64)) \times 100$	54,3 %	51,2 %	47,7 %
Maternitat	$((\text{Pob. de 0 a 4}) / (\text{Mujeres de 15 a 49})) \times 100$	23,0 %	21,9 %	21,4 %
Tendència	$((\text{Pob. de 0 a 4}) / (\text{Pob. de 5 a 9})) \times 100$	114,7 %	108,9 %	105,9 %
Renovació de la població activa	$((\text{Pob. de 20 a 29}) / (\text{Pob. de 55 a 64})) \times 100$	126,5 %	131,2 %	117,3 %

**Població per nacionalitat - 2010**

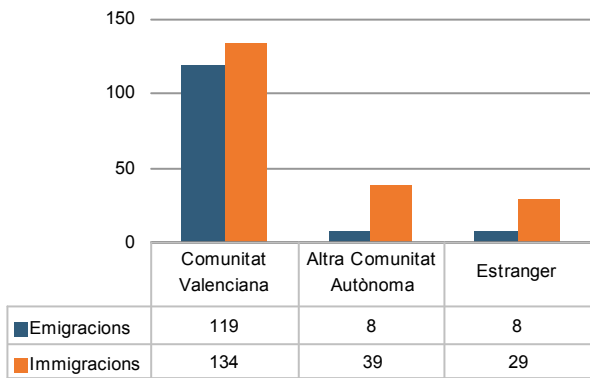


**Moviment natural de la població**

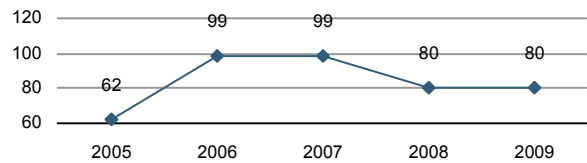


**Variacions residencials**

**Migracions - 2009**



**Immigrants de nacionalitat estrangera**

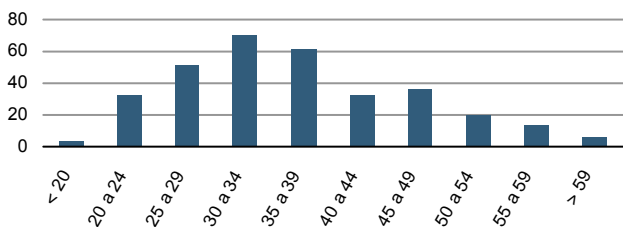


**Per procedència - 2009**



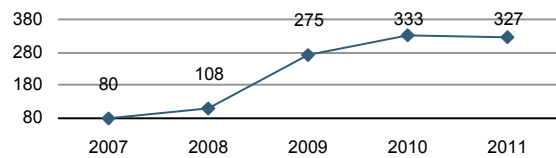
**Moviment laboral registrat**

**Desocupació registrada - 2011\***



\*a 31 de març

**Evolució de la desocupació registrada\***



**Desocupació registrada per sectors d'activitat - 2011\***



**Oferta turística - 2010**

	Nombre d'establiments	Nombre de places
Hotels	2	63
Hostals	0	0
Apartaments	0	0
Càmpings	0	0
Cases rurals	0	0
Albergs	0	0
Pensions	0	0
Restaurants	8	-

**Infraestructura i equipaments\* - 2008**

Servicis de protecció civil. Persones en plantilla	-
- Professional	-
- Voluntari	-
Instal·lacions d'esplai (parcs, jardins,...)	6
Centres culturals	1
- Casa de cultura	0
- Altres tipus	1

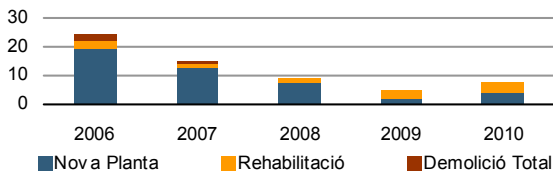
\* Enquesta d'infraestructura i equipaments locals (per a municipis menors de 50.000 habitants)

**Sistema bibliotecari valencià - 2011**

Agència de lectura	Biblioteca pública municipal	Biblioteca escolar pública	Biblioteca mòbil o temporal	Altres tipus	Total
1	0	0	0	0	1

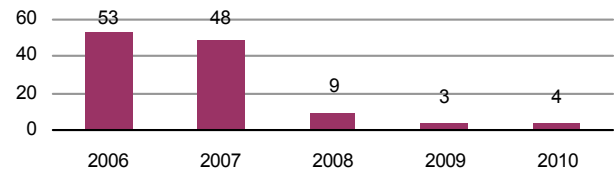
Estadística de construcció d'edificis: llicències municipals d'obra

Llicències concedides per tipus d'obra



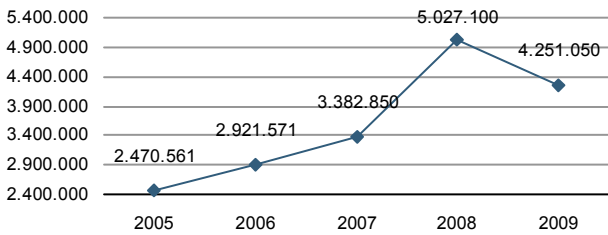
Obres d'edificació de nova planta a construir

Habitatges



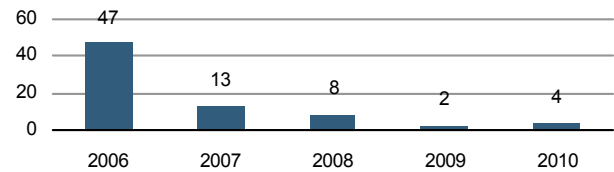
Pressupost municipal de despeses\*

Euros



\* consolidat

Edificis

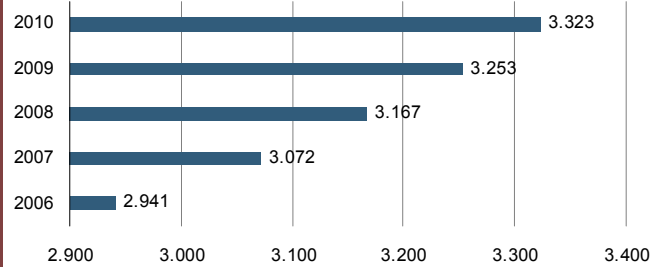


Parc nacional de vehicles

Per tipus - 2010

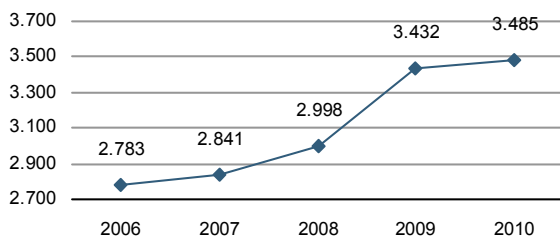
Turismes	2.178
Autobusos	1
Camions i furgonetes	710
Motocicletes	254
Tractors industrials	57
Altres vehicles	123

Evolució de vehicles

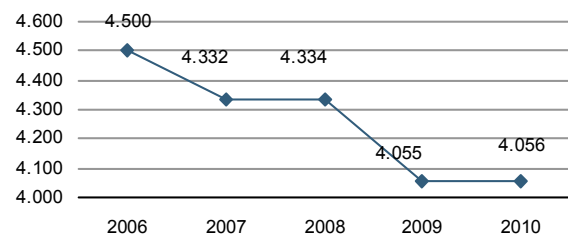


Cadastre immobiliari

Immobles urbans



Parcel·les rústiques



Eleccions municipals - 2011

Distribució dels vots i regidors

Candidatures	Vots	Regidors
PP	1.112	5
PSOE	1.227	5
EUPV	0	0
Bloc-C.M. Compromís	275	1
Altres	0	0
<b>Total</b>	<b>2.614</b>	<b>11</b>

Percentatge de vot

