

Provincia de Castelló  
■ Municipis més poblats  
■ Vall d'Uixó, la

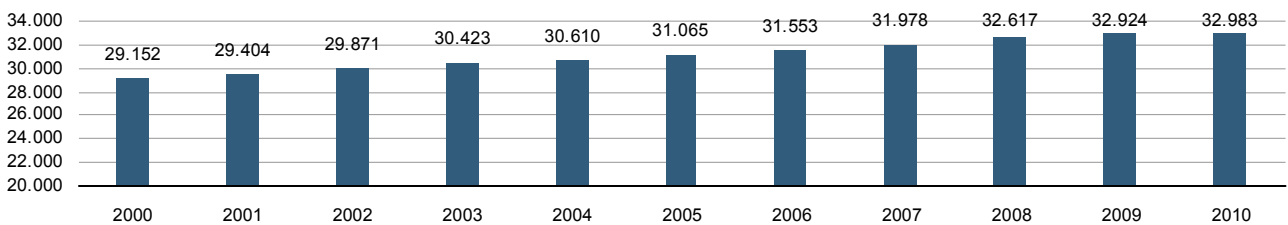


Municipi	Vall d'Uixó, la
Codi INE	12126
Provincia	Castelló
Comarca	La Plana Baixa

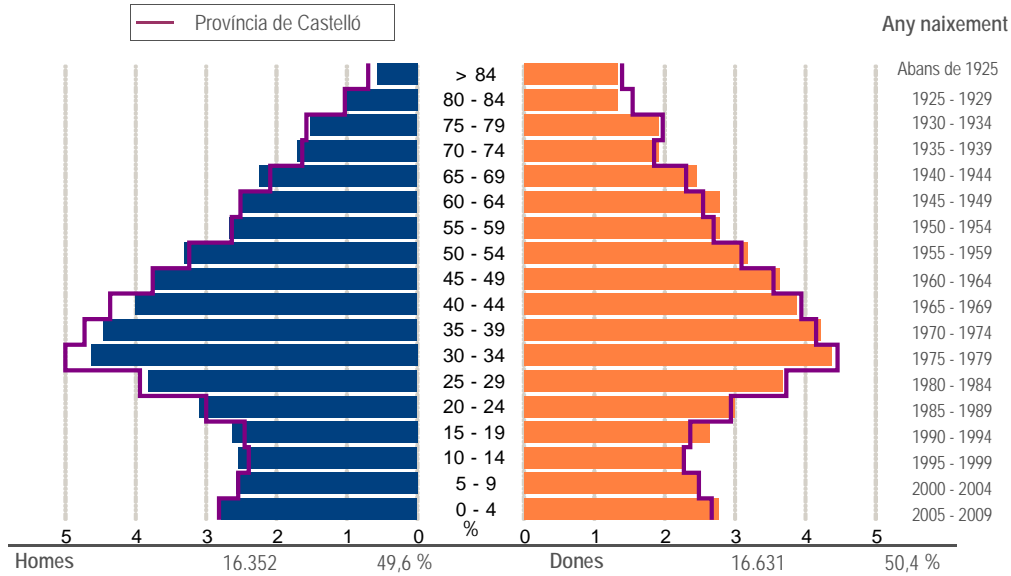
### Territori i medi ambient

Distància a la capital de provincia (Km)	25
Altitud (m)	118
Superfície (Km²)	67,1
Densitat de població (hab/Km²) - 2010	491,7
Municipi costaner	No
Banderes blaves platges - 2011	-
Banderes blaves ports esportius - 2011	-

### Evolució de la població



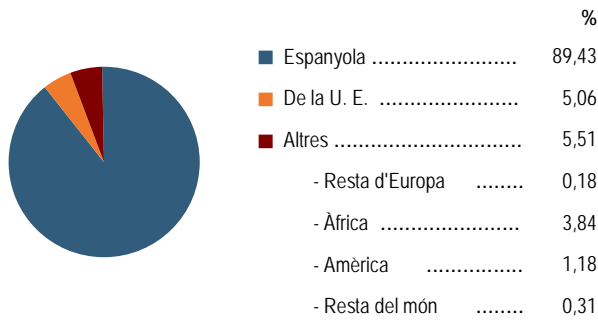
### Estructura de la població - 1/1/2010



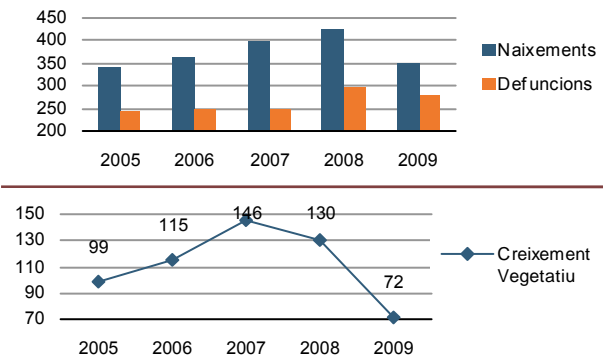
### Indicadors demogràfics

Índex	Fórmula	Municipi	Província	Comunitat Valenciana
Dependència	$((Pob. <15 + Pob. >64) / (Pob. de 15 a 64)) \times 100$	45,5 %	45,4 %	46,2 %
Dependència juvenil	$((Pob. <15) / (Pob. de 15 a 64)) \times 100$	22,4 %	22,0 %	21,7 %
Dependència anciana	$((Pob. >64) / (Pob. de 15 a 64)) \times 100$	23,1 %	23,4 %	24,5 %
Envel·liment	$((Pob. >64) / (Pob. <15)) \times 100$	103,1 %	106,2 %	112,6 %
Longevitat	$((Pob. > 74) / (Pob. > 64)) \times 100$	47,9 %	51,2 %	47,7 %
Maternitat	$((Pob. de 0 a 4) / (Mujeres de 15 a 49)) \times 100$	21,9 %	21,9 %	21,4 %
Tendència	$((Pob. de 0 a 4) / (Pob. de 5 a 9)) \times 100$	110,1 %	108,9 %	105,9 %
Renovació de la població activa	$((Pob. de 20 a 29) / (Pob. de 55 a 64)) \times 100$	126,0 %	131,2 %	117,3 %

### Població per nacionalitat - 2010

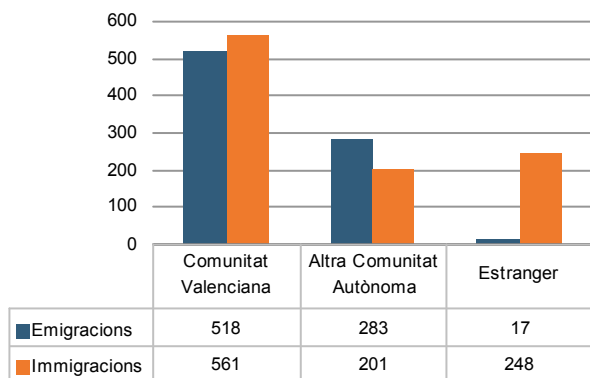


### Moviment natural de la població

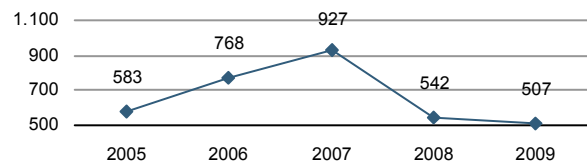


### Variacions residencials

#### Migracions - 2009



#### Immigrants de nacionalitat estrangera

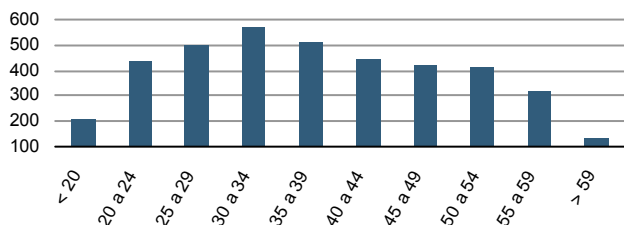


#### Per procedència - 2009



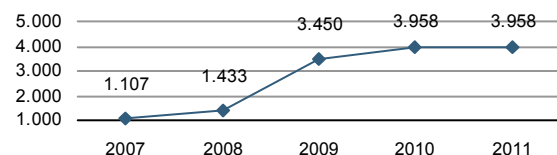
### Moviment laboral registrat

#### Desocupació registrada - 2011\*



\*a 31 de març

#### Evolució de la desocupació registrada\*



#### Desocupació registrada per sectors d'activitat - 2011\*



### Oferta turística - 2010

	Nombre d'establiments	Nombre de places
Hotels	1	92
Hostals	0	0
Apartaments	0	0
Càmpings	0	0
Cases rurals	0	0
Albergs	0	0
Pensions	0	0
Restaurants	57	-

### Infraestructura i equipaments\* - 2008

Servicis de protecció civil. Persones en plantilla	-
- Professional	-
- Voluntari	-
Instal·lacions d'esplai (parcs, jardins,...)	32
Centres culturals	9
- Casa de cultura	1
- Altres tipus	8

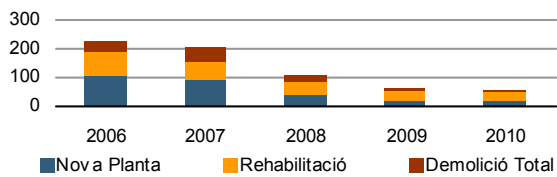
\* Enquesta d'infraestructura i equipaments locals (per a municipis menors de 50.000 habitants)

### Sistema bibliotecari valencià - 2011

Agència de lectura	Biblioteca pública municipal	Biblioteca escolar pública	Biblioteca mòbil o temporal	Altres tipus	Total
1	1	0	0	0	2

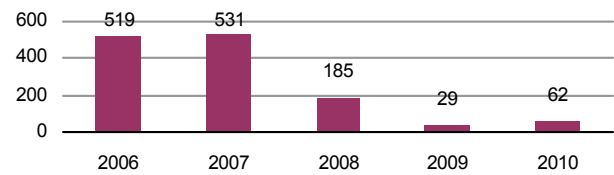
### Estadística de construcció d'edificis: llicències municipals d'obra

Llicències concedides per tipus d'obra



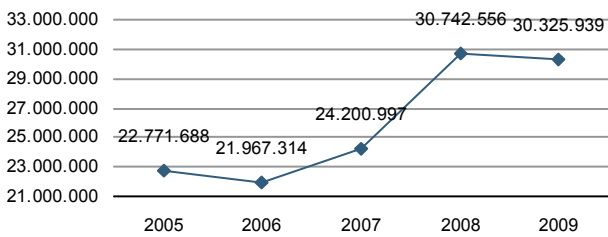
Obres d'edificació de nova planta a construir

Habitatges



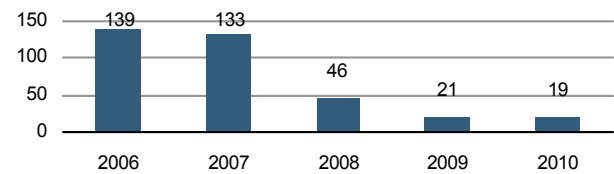
### Pressupost municipal de despeses\*

Euros



\* consolidat

Edificis

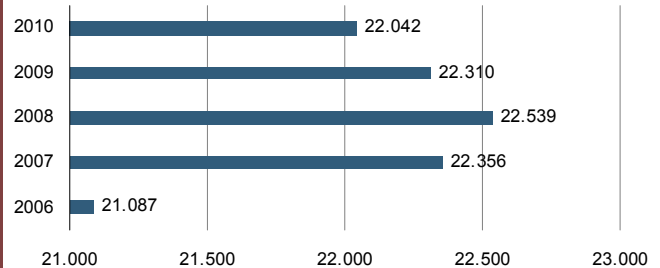


### Parc nacional de vehicles

Per tipus - 2010

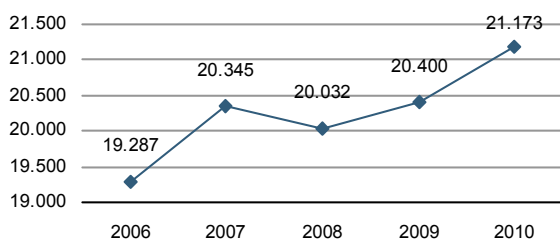
Turismes	15.806
Autobusos	48
Camions i furgonetes	3.967
Motocicletes	1.714
Tractors industrials	85
Altres vehicles	422

Evolució de vehicles

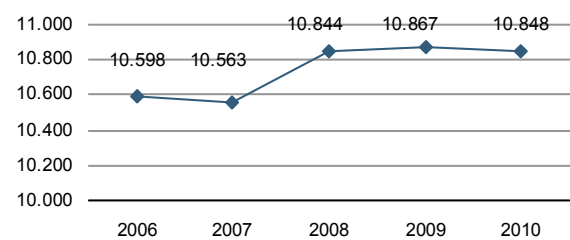


### Cadastre immobiliari

Immobles urbans



Parcel·les rústiques



### Eleccions municipals - 2011

Distribució dels vots i regidors

Candidatures	Vots	Regidors
PP	8.588	11
PSOE	5.338	7
EUPV	2.251	3
Bloc-C.M. Compromís	751	0
Altres	180	0
<b>Total</b>	<b>17.108</b>	<b>21</b>

Percentatge de vot

