

Província de Castelló
■ Municipis més poblats
■ Torre d'En Besora, la

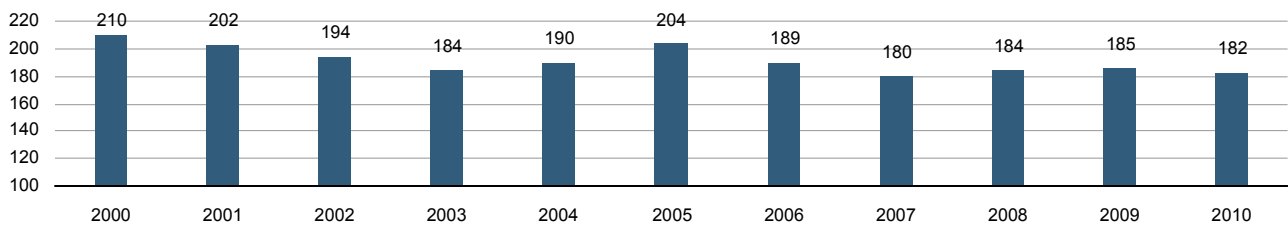


Municipi	Torre d'En Besora, la
Codi INE	12119
Província	Castelló
Comarca	L'Alt Maestrat

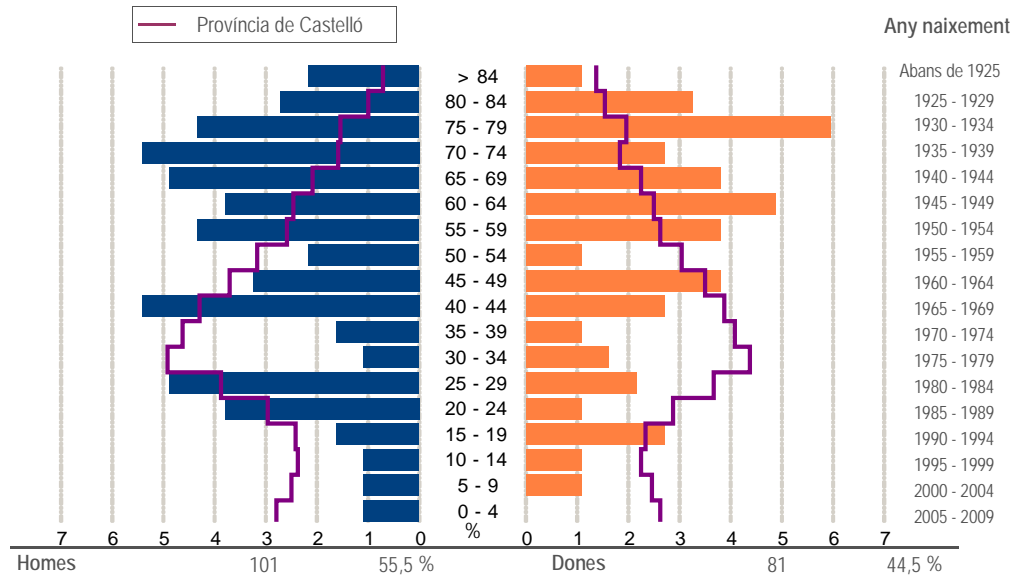
Territori i medi ambient

Distància a la capital de província (Km)	63
Altitud (m)	647
Superfície (Km²)	11,9
Densitat de població (hab/Km²) - 2010	15,3
Municipi costaner	No
Banderes blaves platges - 2011	-
Banderes blaves ports esportius - 2011	-

Evolució de la població



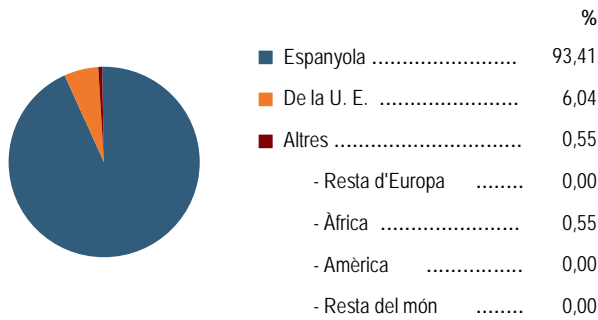
Estructura de la població - 1/1/2010



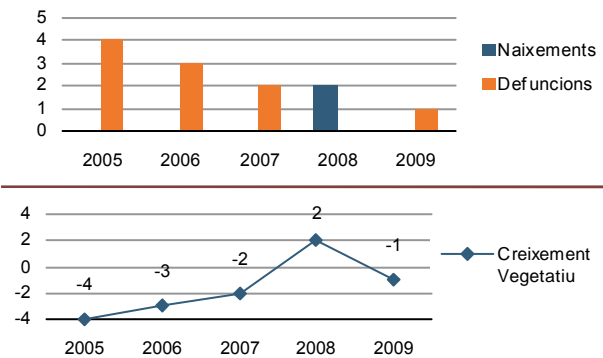
Indicadors demogràfics

Índex		Municipi	Província	Comunitat Valenciana
Dependència	$((\text{Pob. } <15 + \text{Pob. } >64) / (\text{Pob. de } 15 \text{ a } 64)) \times 100$	73,3 %	45,4 %	46,2 %
Dependència juvenil	$((\text{Pob. } <15) / (\text{Pob. de } 15 \text{ a } 64)) \times 100$	9,5 %	22,0 %	21,7 %
Dependència anciana	$((\text{Pob. } >64) / (\text{Pob. de } 15 \text{ a } 64)) \times 100$	63,8 %	23,4 %	24,5 %
Envel·liment	$((\text{Pob. } >64) / (\text{Pob. } <15)) \times 100$	670,0 %	106,2 %	112,6 %
Longevitat	$((\text{Pob. } >74) / (\text{Pob. } >64)) \times 100$	53,7 %	51,2 %	47,7 %
Maternitat	$((\text{Pob. de } 0 \text{ a } 4) / (\text{Mujeres de } 15 \text{ a } 49)) \times 100$	7,1 %	21,9 %	21,4 %
Tendència	$((\text{Pob. de } 0 \text{ a } 4) / (\text{Pob. de } 5 \text{ a } 9)) \times 100$	50,0 %	108,9 %	105,9 %
Renovació de la població activa	$((\text{Pob. de } 20 \text{ a } 29) / (\text{Pob. de } 55 \text{ a } 64)) \times 100$	71,0 %	131,2 %	117,3 %

Població per nacionalitat - 2010

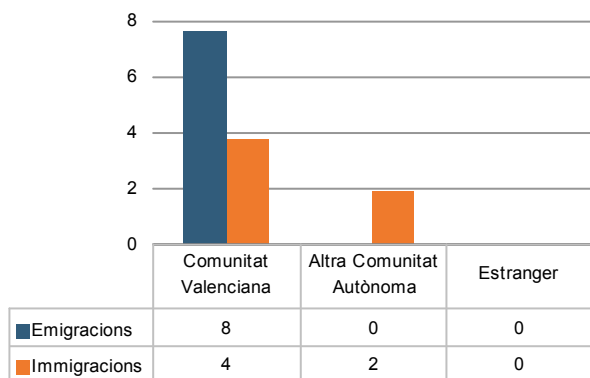


Moviment natural de la població

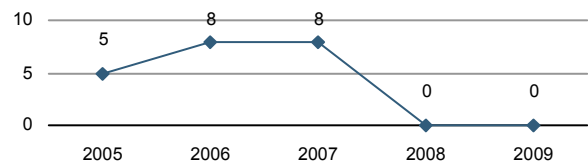


Variacions residencials

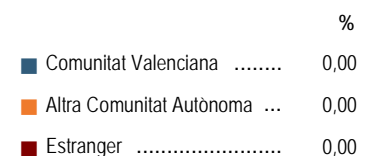
Migracions - 2009



Immigrants de nacionalitat estrangera

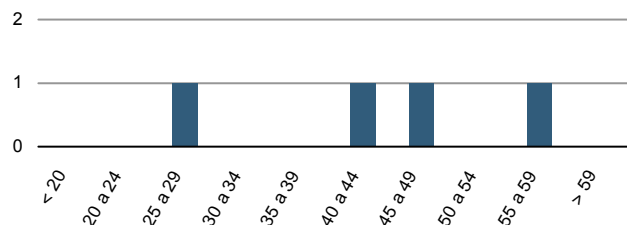


Per procedència - 2009



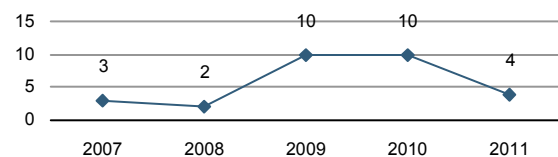
Moviment laboral registrat

Desocupació registrada - 2011*



*a 31 de març

Evolució de la desocupació registrada*



Desocupació registrada per sectors d'activitat - 2011*



Oferta turística - 2010

	Nombre d'establiments	Nombre de places
Hotels	0	0
Hostals	0	0
Apartaments	0	0
Càmpings	0	0
Cases rurals	12	114
Albergs	0	0
Pensions	0	0
Restaurants	0	-

Infraestructura i equipaments* - 2008

Servicis de protecció civil. Persones en plantilla	-
- Professional	-
- Voluntari	-
Instal·lacions d'esplai (parcs, jardins,...)	-
Centres culturals	2
- Casa de cultura	0
- Altres tipus	2

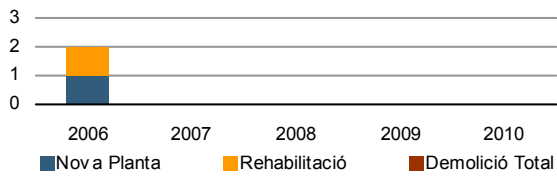
* Enquesta d'infraestructura i equipaments locals (per a municipis menors de 50.000 habitants)

Sistema bibliotecari valencià - 2011

Agència de lectura	Biblioteca pública municipal	Biblioteca escolar pública	Biblioteca mòbil o temporal	Altres tipus	Total
-	-	-	-	-	-

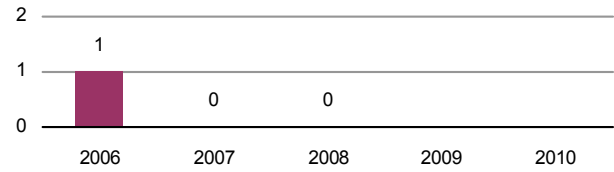
Estadística de construcció d'edificis: llicències municipals d'obra

Llicències concedides per tipus d'obra

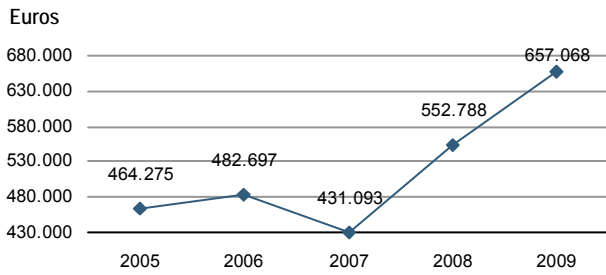


Obres d'edificació de nova planta a construir

Habitatges



Pressupost municipal de despeses*



* consolidat

Edificis

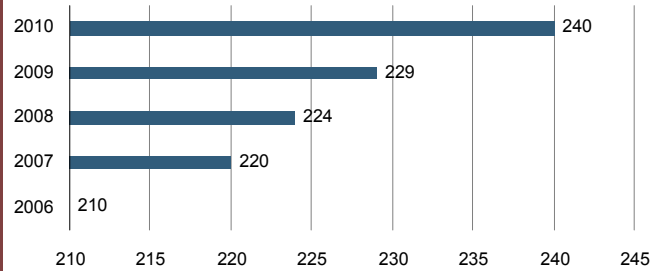


Parc nacional de vehicles

Per tipus - 2010

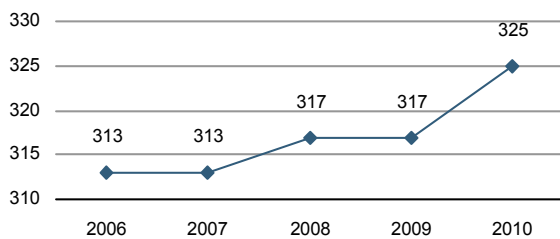
Turismes	111
Autobusos	0
Camions i furgonetes	66
Motocicletes	14
Tractors industrials	16
Altres vehicles	33

Evolució de vehicles

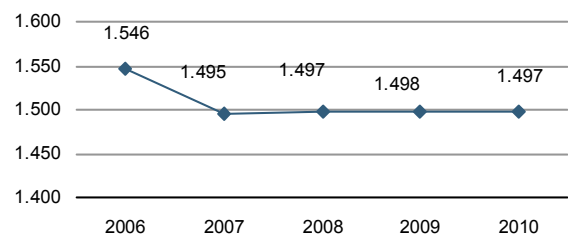


Cadastre immobiliari

Immobles urbans



Parcel·les rústiques



Eleccions municipals - 2011

Distribució dels vots i regidors

Candidatures	Vots	Regidors
PP	87	4
PSOE	14	1
EUPV	0	0
Bloc-C.M. Compromís	0	0
Altres	0	0
Total	101	5

Percentatge de vot

