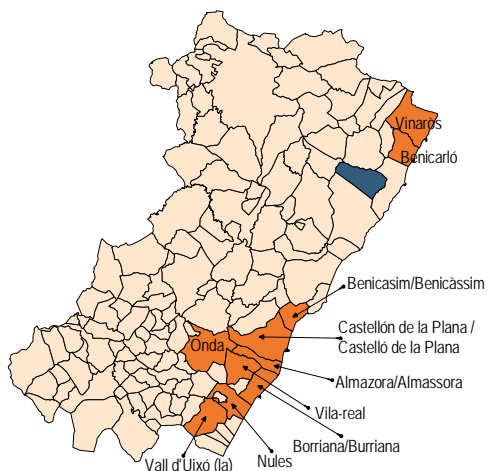


Província de Castelló  
■ Municipis més poblats  
■ Santa Magdalena de Pulpis

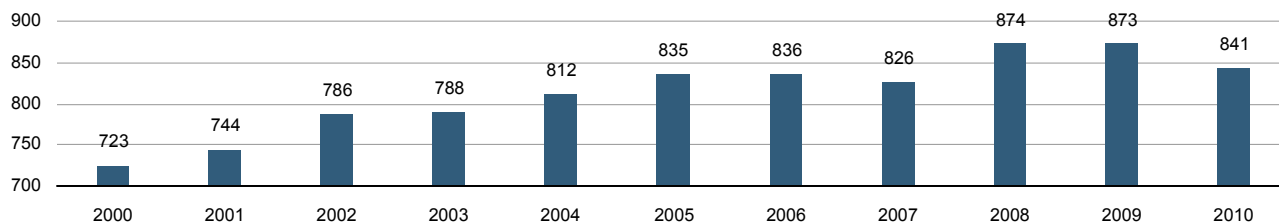


Municipi: Santa Magdalena de Pulpis  
 Codi INE: 12102  
 Província: Castelló  
 Comarca: El Baix Maestrat

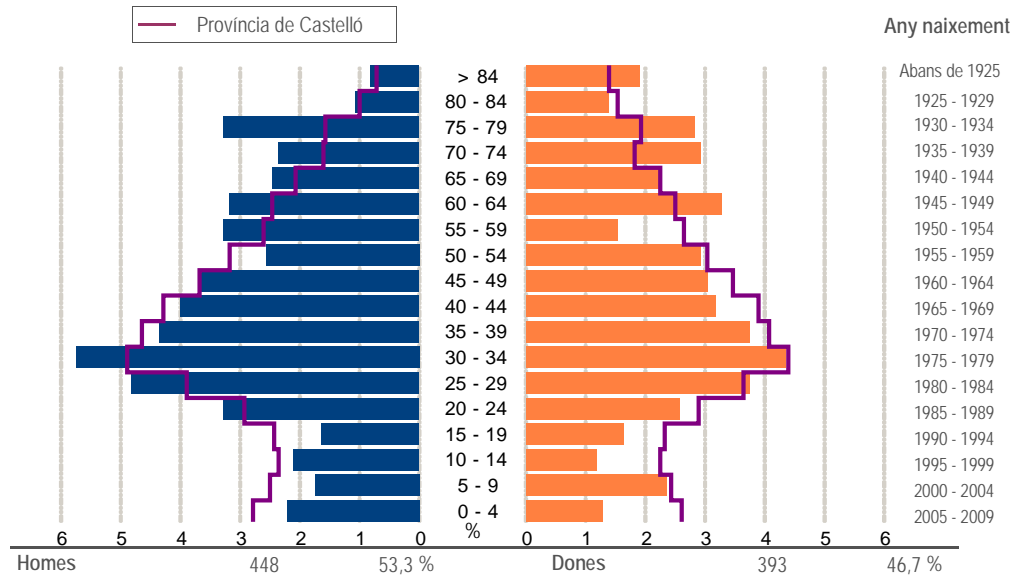
### Territori i medi ambient

Distància a la capital de província (Km) ..... 60  
 Altitud (m) ..... 123  
 Superfície (Km²) ..... 66,5  
 Densitat de població (hab/Km²) - 2010 ..... 12,7  
 Municipi costaner ..... No  
 Banderes blaves platges - 2011 ..... -  
 Banderes blaves ports esportius - 2011 ..... -

### Evolució de la població



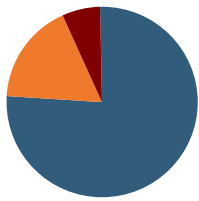
### Estructura de la població - 1/1/2010



### Indicadors demogràfics

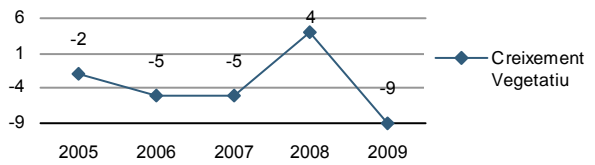
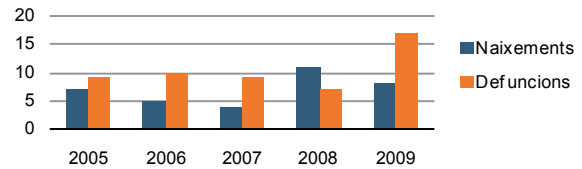
Índex		Municipi	Província	Comunitat Valenciana
Dependència	$((\text{Pob. } <15 + \text{Pob. } >64) / (\text{Pob. de 15 a 64})) \times 100$	48,3 %	45,4 %	46,2 %
Dependència juvenil	$((\text{Pob. } <15) / (\text{Pob. de 15 a 64})) \times 100$	16,4 %	22,0 %	21,7 %
Dependència anciana	$((\text{Pob. } >64) / (\text{Pob. de 15 a 64})) \times 100$	31,9 %	23,4 %	24,5 %
Envel·liment	$((\text{Pob. } >64) / (\text{Pob. } <15)) \times 100$	194,6 %	106,2 %	112,6 %
Longevitat	$((\text{Pob. } >74) / (\text{Pob. } >64)) \times 100$	53,0 %	51,2 %	47,7 %
Maternitat	$((\text{Pob. de 0 a 4}) / (\text{Mujeres de 15 a 49})) \times 100$	15,8 %	21,9 %	21,4 %
Tendència	$((\text{Pob. de 0 a 4}) / (\text{Pob. de 5 a 9})) \times 100$	85,7 %	108,9 %	105,9 %
Renovació de la població activa	$((\text{Pob. de 20 a 29}) / (\text{Pob. de 55 a 64})) \times 100$	128,1 %	131,2 %	117,3 %

**Població per nacionalitat - 2010**



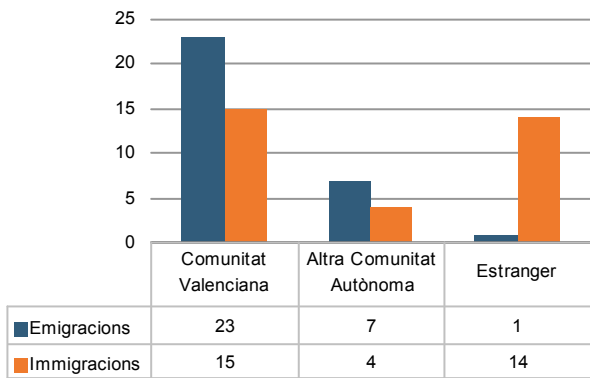
	%
Espanyola .....	75,62
De la U. E. ....	17,60
Altres .....	6,78
- Resta d'Europa .....	0,36
- Àfrica .....	6,18
- Amèrica .....	0,24
- Resta del món .....	0,00

**Moviment natural de la població**

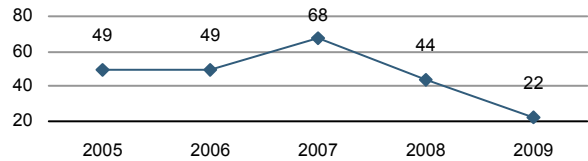


**Variacions residencials**

**Migracions - 2009**



**Immigrants de nacionalitat estrangera**

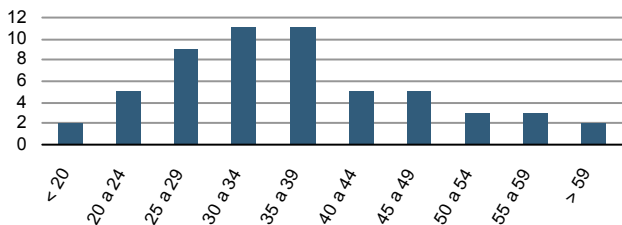


**Per procedència - 2009**



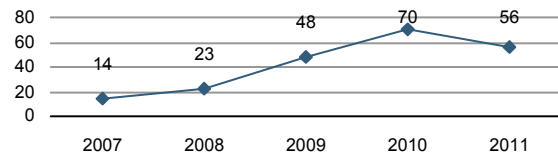
**Moviment laboral registrat**

**Desocupació registrada - 2011\***



\* a 31 de març

**Evolució de la desocupació registrada\***



**Desocupació registrada per sectors d'activitat - 2011\***



**Oferta turística - 2010**

	Nombre d'establiments	Nombre de places
Hotels .....	0	0
Hostals .....	1	26
Apartaments .....	0	0
Càmpings .....	0	0
Cases rurals .....	2	12
Albergs .....	0	0
Pensions .....	0	0
Restaurants .....	1	-

**Infraestructura i equipaments\* - 2008**

Servicis de protecció civil. Persones en plantilla .....	-
- Professional .....	-
- Voluntari .....	-
Instal·lacions d'esplai (parcs, jardins,...) .....	-
Centres culturals .....	1
- Casa de cultura .....	0
- Altres tipus .....	1

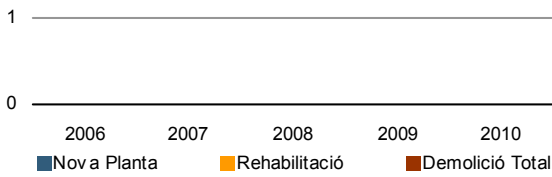
\* Enquesta d'infraestructura i equipaments locals (per a municipis menors de 50.000 habitants)

**Sistema bibliotecari valencià - 2011**

Agència de lectura	Biblioteca pública municipal	Biblioteca escolar pública	Biblioteca mòbil o temporal	Altres tipus	Total
1	0	0	0	0	1

Estadística de construcció d'edificis: llicències municipals d'obra

Llicències concedides per tipus d'obra



Obres d'edificació de nova planta a construir

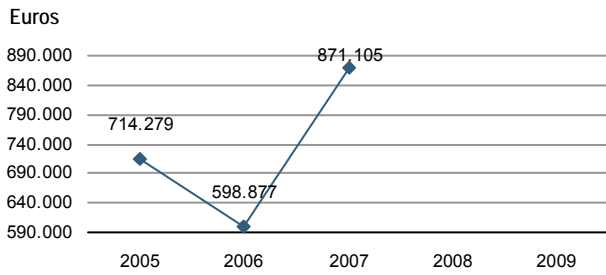
Habitatges



Edificis



Pressupost municipal de despeses\*



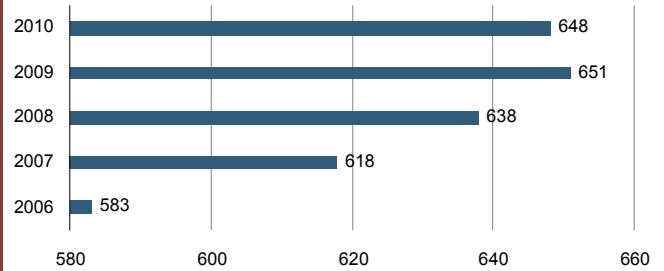
\* consolidat

Parc nacional de vehicles

Per tipus - 2010

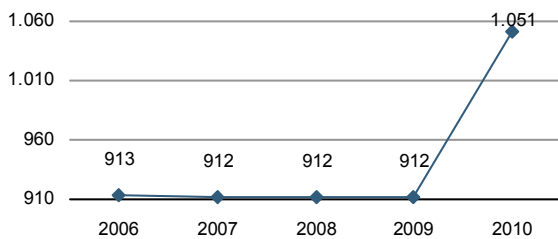
Turismes	364
Autobusos	0
Camions i furgonetes	216
Motocicletes	52
Tractors industrials	0
Altres vehicles	16

Evolució de vehicles

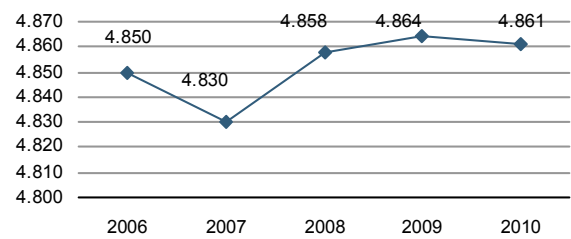


Cadastre immobiliari

Immables urbans



Parcel·les rústiques



Eleccions municipals - 2011

Distribució dels vots i regidors

Candidatures	Vots	Regidors
PP	161	2
PSOE	353	5
EUPV	0	0
Bloc-C.M. Compromís	0	0
Altres	0	0
<b>Total</b>	<b>514</b>	<b>7</b>

Percentatge de vot

