

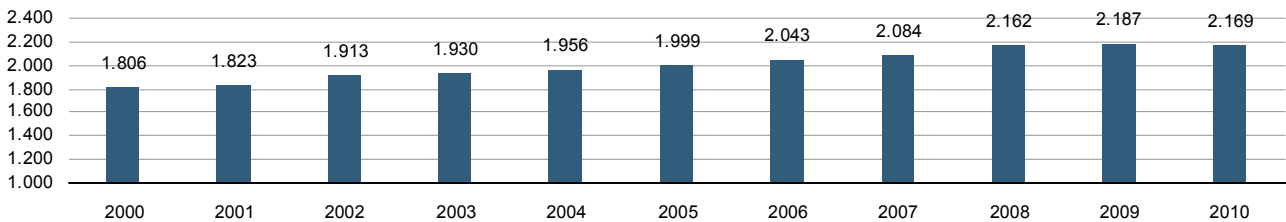
Província de Castelló	
<span style="color: orange;">■</span>	Municipis més poblats
<span style="color: blue;">■</span>	Sant Mateu



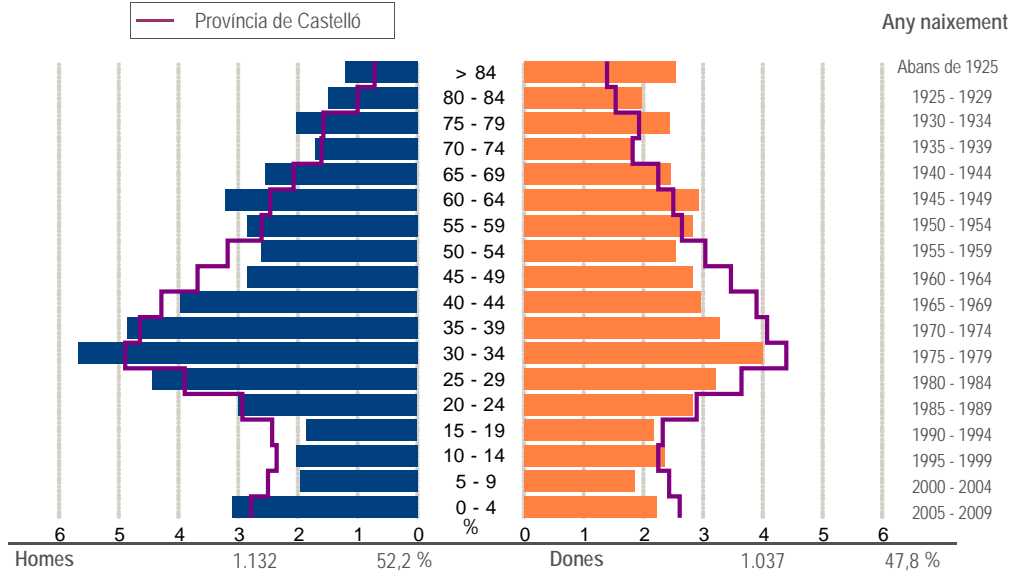
Municipi	Sant Mateu
Codi INE	12100
Província	Castelló
Comarca	El Baix Maestrat

Territori i medi ambient	
Distància a la capital de província (Km)	65
Altitud (m)	325
Superfície (Km²)	64,6
Densitat de població (hab/Km²) - 2010	33,6
Municipi costaner	No
Banderes blaves platges - 2011	-
Banderes blaves ports esportius - 2011	-

Evolució de la població



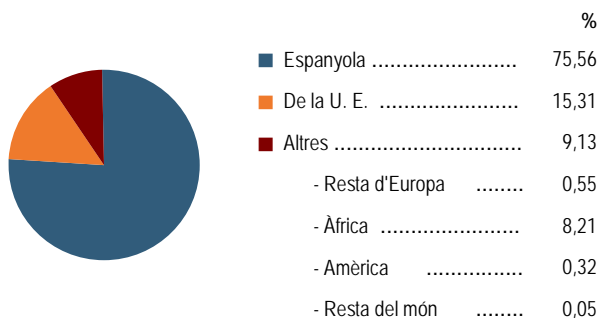
Estructura de la població - 1/1/2010



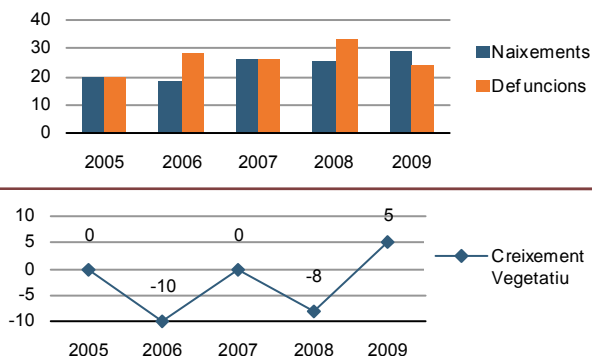
Indicadors demogràfics

Índex	Fórmula	Municipi	Província	Comunitat Valenciana
Dependència	$((Pob. <15 + Pob. >64) / (Pob. de 15 a 64)) \times 100$	52,0 %	45,4 %	46,2 %
Dependència juvenil	$((Pob. <15) / (Pob. de 15 a 64)) \times 100$	20,9 %	22,0 %	21,7 %
Dependència anciana	$((Pob. >64) / (Pob. de 15 a 64)) \times 100$	31,1 %	23,4 %	24,5 %
Envel·liment	$((Pob. >64) / (Pob. <15)) \times 100$	149,0 %	106,2 %	112,6 %
Longevitat	$((Pob. > 74) / (Pob. > 64)) \times 100$	57,9 %	51,2 %	47,7 %
Maternitat	$((Pob. de 0 a 4) / (Mujeres de 15 a 49)) \times 100$	25,0 %	21,9 %	21,4 %
Tendència	$((Pob. de 0 a 4) / (Pob. de 5 a 9)) \times 100$	139,3 %	108,9 %	105,9 %
Renovació de la població activa	$((Pob. de 20 a 29) / (Pob. de 55 a 64)) \times 100$	113,8 %	131,2 %	117,3 %

### Població per nacionalitat - 2010

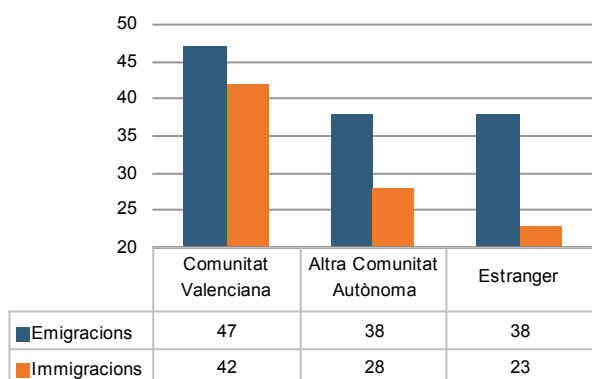


### Moviment natural de la població

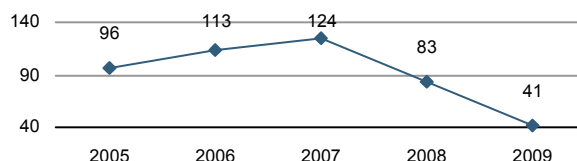


### Variacions residencials

#### Migracions - 2009



#### Immigrants de nacionalitat estrangera

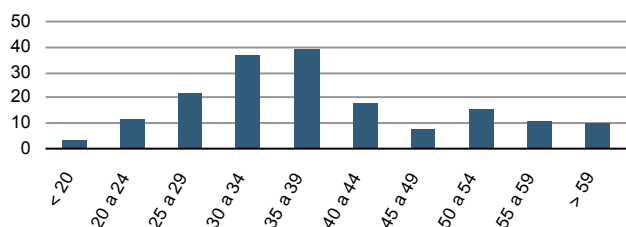


#### Per procedència - 2009



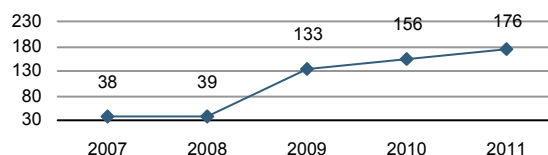
### Moviment laboral registrat

#### Desocupació registrada - 2011\*



\*a 31 de març

#### Evolució de la desocupació registrada\*



#### Desocupació registrada per sectors d'activitat - 2011\*



### Oferta turística - 2010

	Nombre d'establiments	Nombre de places
Hotels	2	32
Hostals	0	0
Apartaments	7	26
Càmpings	0	0
Cases rurals	14	94
Albergs	1	23
Pensions	1	20
Restaurants	9	-

### Infraestructura i equipaments\* - 2008

Servicis de protecció civil. Persones en plantilla	25
- Professional	25
- Voluntari	0
Instal·lacions d'esplai (parcs, jardins,...)	4
Centres culturals	1
- Casa de cultura	0
- Altres tipus	1

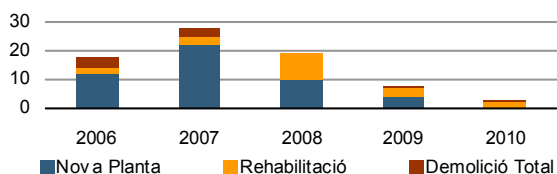
\* Enquesta d'infraestructura i equipaments locals (per a municipis menors de 50.000 habitants)

### Sistema bibliotecari valencià - 2011

Agència de lectura	Biblioteca pública municipal	Biblioteca escolar pública	Biblioteca mòbil o temporal	Altres tipus	Total
1	0	0	0	0	1

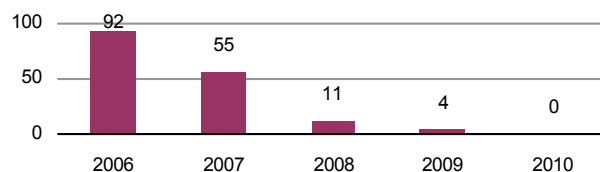
### Estadística de construcció d'edificis: llicències municipals d'obra

Llicències concedides per tipus d'obra



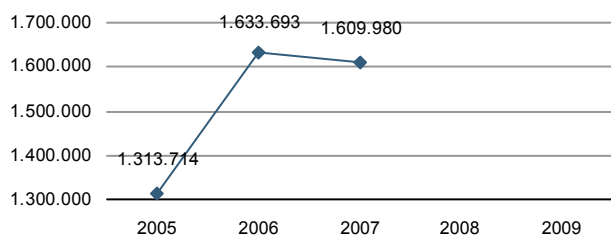
Obres d'edificació de nova planta a construir

Habitatges



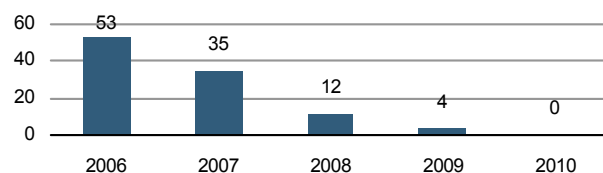
### Pressupost municipal de despeses\*

Euros



\* consolidat

Edificis

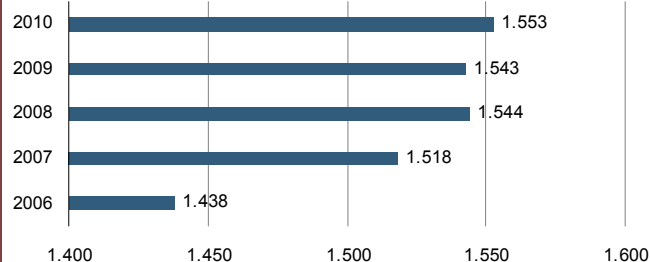


### Parc nacional de vehicles

Per tipus - 2010

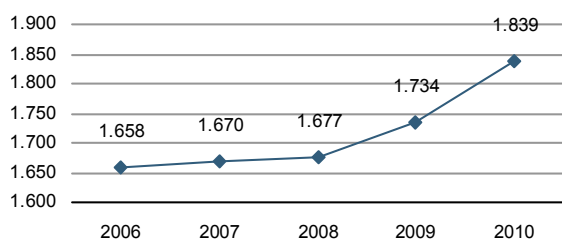
Turismes	1.010
Autobusos	0
Camions i furgonetes	367
Motocicletes	82
Tractors industrials	21
Altres vehicles	73

Evolució de vehicles

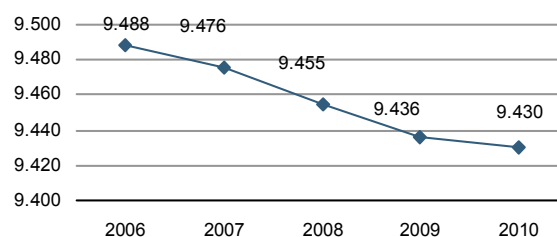


### Cadastre immobiliari

Immobles urbans



Parcel·les rústiques



### Eleccions municipals - 2011

Distribució dels vots i regidors

Candidatures	Vots	Regidors
PP	577	5
PSOE	691	6
EUPV	0	0
Bloc-C.M. Compromís	0	0
Altres	0	0
<b>Total</b>	<b>1.268</b>	<b>11</b>

Percentatge de vot

