

Província de Castelló  
■ Municipis més poblats  
■ Rossell

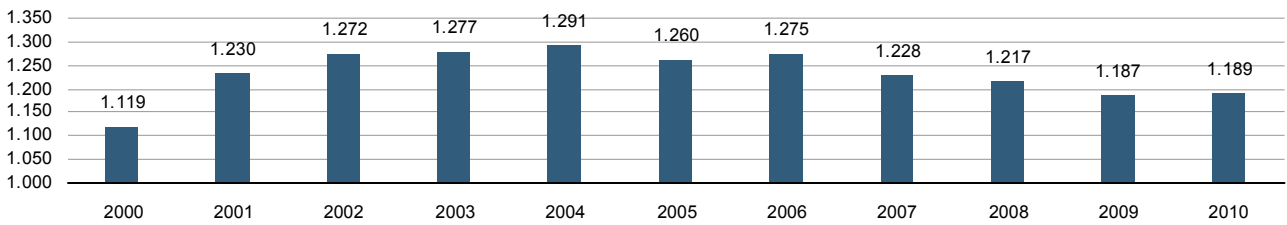


|           |                  |
|-----------|------------------|
| Municipi  | Rossell          |
| Codi INE  | 12096            |
| Província | Castelló         |
| Comarca   | El Baix Maestrat |

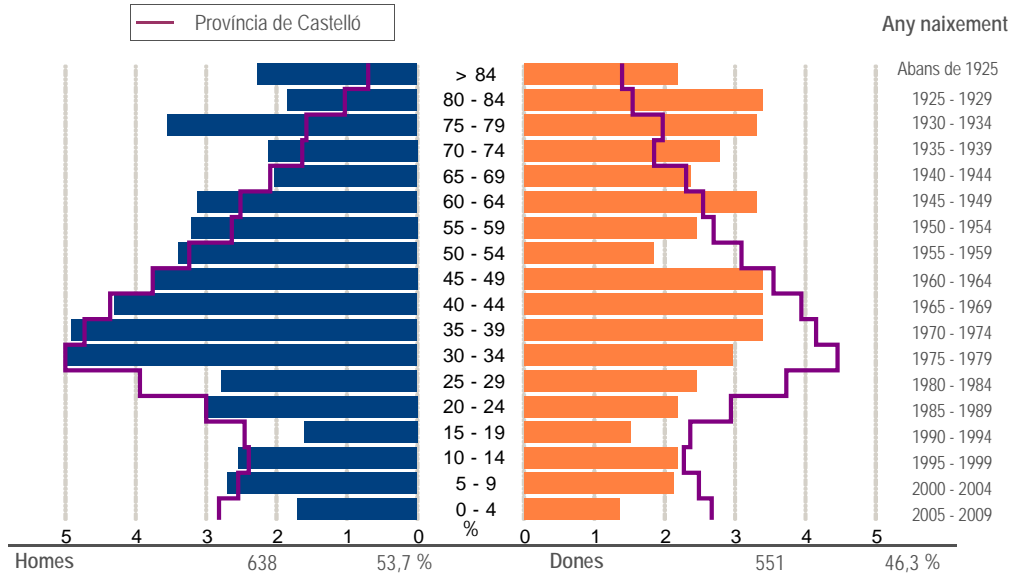
**Territori i medi ambient**

|  |      |
|--|------|
| Distància a la capital de província (Km) | 106  |
| Altitud (m)                              | 504  |
| Superfície (Km²)                         | 74,9 |
| Densitat de població (hab/Km²) - 2010    | 15,9 |
| Municipi costaner                        | No   |
| Banderes blaves platges - 2011           | -    |
| Banderes blaves ports esportius - 2011   | -    |

**Evolució de la població**



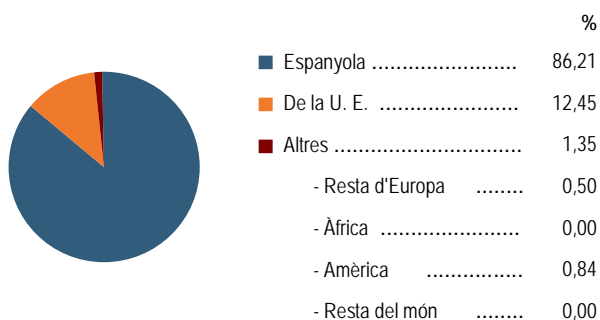
**Estructura de la població - 1/1/2010**



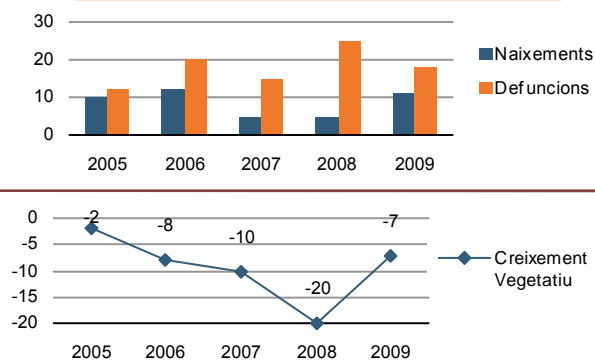
**Indicadors demogràfics**

| Índex                           | Fórmula  | Municipi | Província | Comunitat Valenciana |
|---------------------------------|--|----------|-----------|----------------------|
| Dependència                     | $((Pob. <15 + Pob. >64) / (Pob. de 15 a 64)) \times 100$ | 62,0 %   | 45,4 %    | 46,2 %               |
| Dependència juvenil             | $((Pob. <15) / (Pob. de 15 a 64)) \times 100$            | 20,3 %   | 22,0 %    | 21,7 %               |
| Dependència anciana             | $((Pob. >64) / (Pob. de 15 a 64)) \times 100$            | 41,7 %   | 23,4 %    | 24,5 %               |
| Envel·liment                    | $((Pob. >64) / (Pob. <15)) \times 100$                   | 205,4 %  | 106,2 %   | 112,6 %              |
| Longevitat                      | $((Pob. > 74) / (Pob. > 64)) \times 100$                 | 64,1 %   | 51,2 %    | 47,7 %               |
| Maternitat                      | $((Pob. de 0 a 4) / (Mujeres de 15 a 49)) \times 100$    | 15,8 %   | 21,9 %    | 21,4 %               |
| Tendència                       | $((Pob. de 0 a 4) / (Pob. de 5 a 9)) \times 100$         | 63,2 %   | 108,9 %   | 105,9 %              |
| Renovació de la població activa | $((Pob. de 20 a 29) / (Pob. de 55 a 64)) \times 100$     | 86,7 %   | 131,2 %   | 117,3 %              |

### Població per nacionalitat - 2010

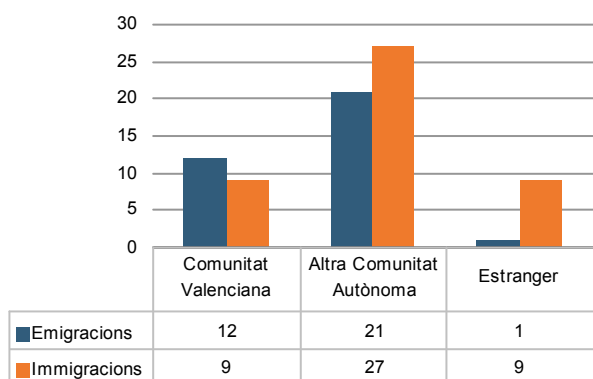


### Moviment natural de la població

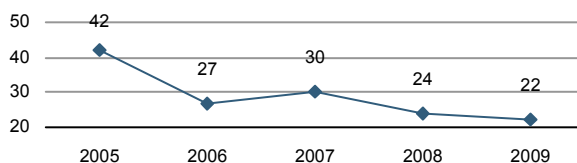


### Variacions residencials

#### Migracions - 2009



#### Immigrants de nacionalitat estrangera

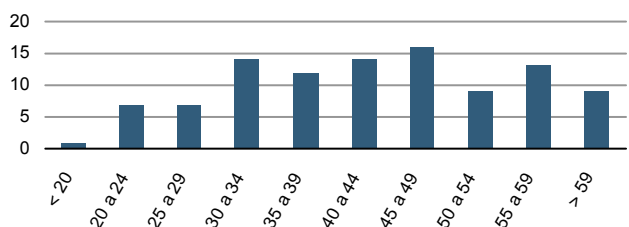


#### Per procedència - 2009



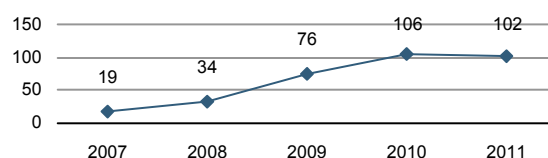
### Moviment laboral registrat

#### Desocupació registrada - 2011\*



\*a 31 de març

#### Evolució de la desocupació registrada\*



#### Desocupació registrada per sectors d'activitat - 2011\*



### Oferta turística - 2010

|              | Nombre d'establiments | Nombre de places |
|--------------|-----------------------|------------------|
| Hotels       | 0                     | 0                |
| Hostals      | 0                     | 0                |
| Apartaments  | 0                     | 0                |
| Càmpings     | 0                     | 0                |
| Cases rurals | 3                     | 18               |
| Albergs      | 0                     | 0                |
| Pensions     | 0                     | 0                |
| Restaurants  | 4                     | -                |

### Infraestructura i equipaments\* - 2008

|  |   |
|--|---|
| Servicis de protecció civil. Persones en plantilla | - |
| - Professional                                     | - |
| - Voluntari  | - |
| Instal·lacions d'esplai (parcs, jardins,...)       | 2 |
| Centres culturals                                  | 4 |
| - Casa de cultura                                  | 0 |
| - Altres tipus                                     | 4 |

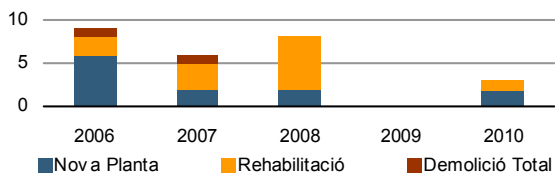
\* Enquesta d'infraestructura i equipaments locals (per a municipis menors de 50.000 habitants)

### Sistema bibliotecari valencià - 2011

| Agència de lectura | Biblioteca pública municipal | Biblioteca escolar pública | Biblioteca mòbil o temporal | Altres tipus | Total |
|--------------------|------------------------------|----------------------------|-----------------------------|--------------|-------|
| 1                  | 0                            | 0                          | 0                           | 0            | 1     |

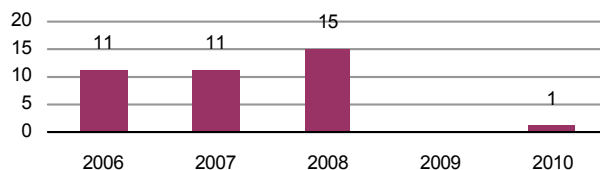
### Estadística de construcció d'edificis: llicències municipals d'obra

Llicències concedides per tipus d'obra



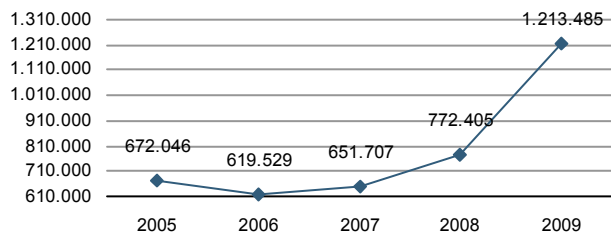
Obres d'edificació de nova planta a construir

Habitatges



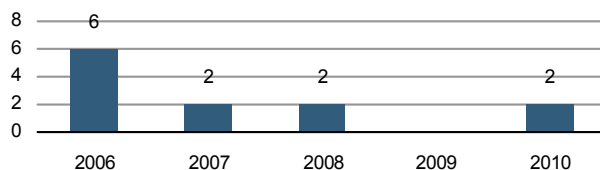
### Pressupost municipal de despeses\*

Euros



\*consolidat

Edificis

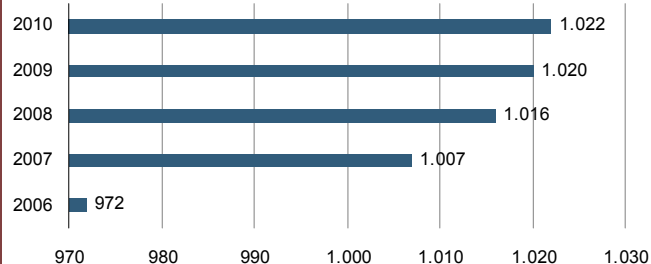


### Parc nacional de vehicles

Per tipus - 2010

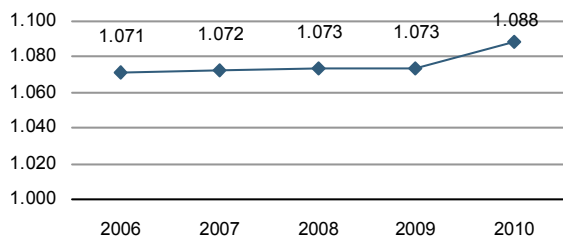
|                            |     |
|----------------------------|-----|
| Turismes .....             | 601 |
| Autobusos .....            | 0   |
| Camions i furgonetes ..... | 325 |
| Motocicletes .....         | 57  |
| Tractors industrials ..... | 3   |
| Altres vehicles .....      | 36  |

Evolució de vehicles

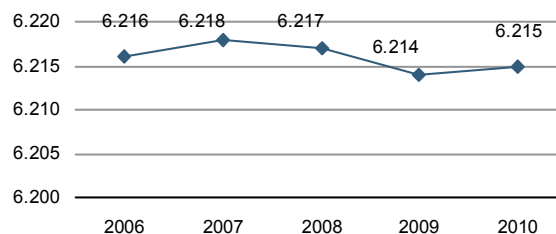


### Cadastre immobiliari

Immobles urbans



Parcel·les rústiques



### Eleccions municipals - 2011

Distribució dels vots i regidors

| Candidatures              | Vots       | Regidors |
|---------------------------|------------|----------|
| PP .....                  | 293        | 3        |
| PSOE .....                | 446        | 6        |
| EUPV .....                | 0          | 0        |
| Bloc-C.M. Compromís ..... | 0          | 0        |
| Altres .....              | 0          | 0        |
| <b>Total</b> .....        | <b>739</b> | <b>9</b> |

Percentatge de vot

