

Província de Castelló	
■	Municipis més poblats
■	Ribesalbes

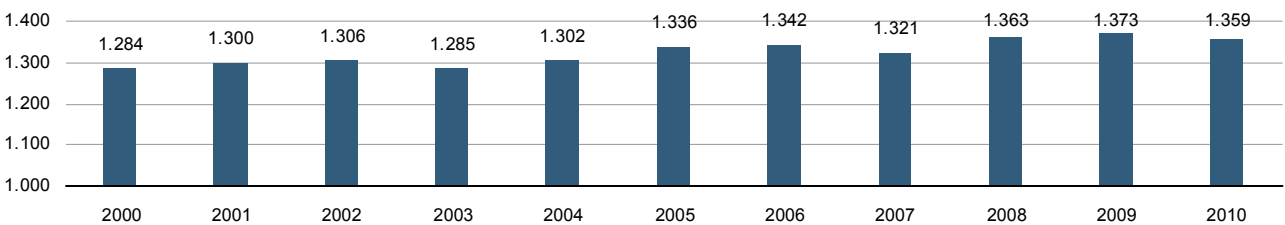


Municipi	Ribesalbes
Codi INE	12095
Província	Castelló
Comarca	La Plana Baixa

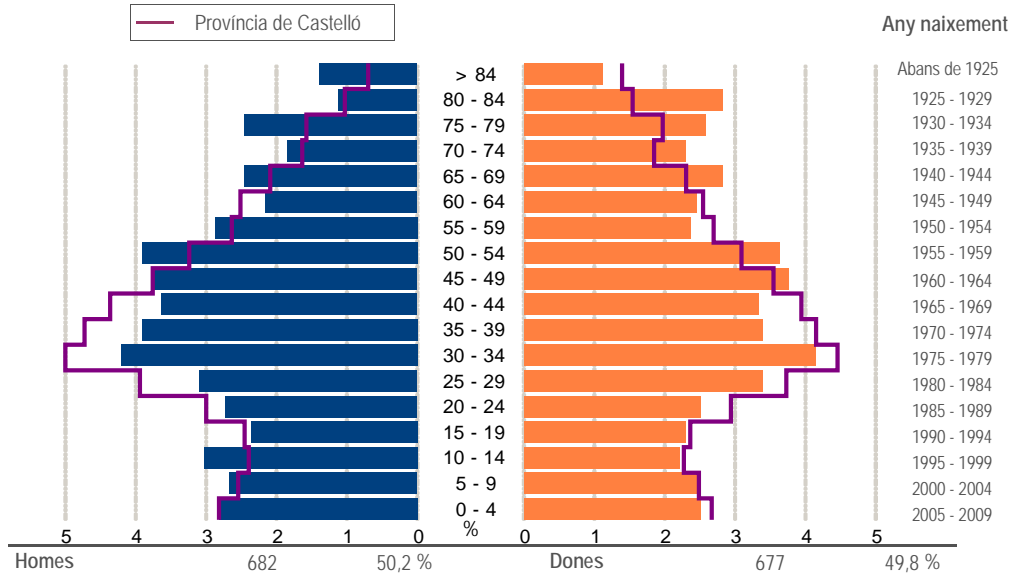
Territori i medi ambient

Distància a la capital de província (Km)	27
Altitud (m)	172
Superfície (Km²)	8,6
Densitat de població (hab/Km²) - 2010	159,0
Municipi costaner	No
Banderes blaves platges - 2011	-
Banderes blaves ports esportius - 2011	-

Evolució de la població



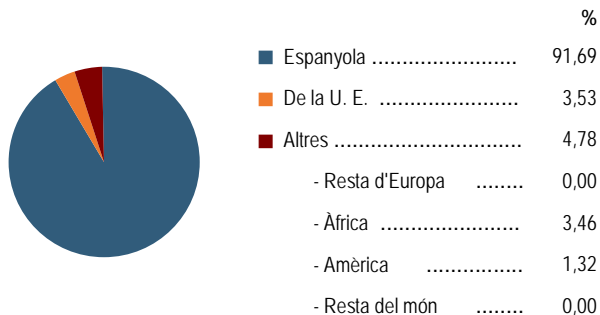
Estructura de la població - 1/1/2010



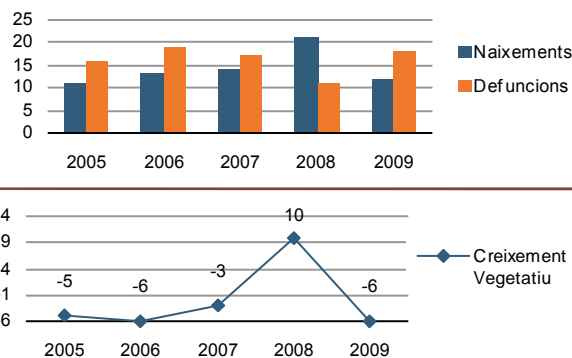
Indicadors demogràfics

Índex	Fórmula	Municipi	Província	Comunitat Valenciana
Dependència	$((\text{Pob. } <15 + \text{Pob. } >64) / (\text{Pob. de 15 a 64})) \times 100$	57,1 %	45,4 %	46,2 %
Dependència juvenil	$((\text{Pob. } <15) / (\text{Pob. de 15 a 64})) \times 100$	24,5 %	22,0 %	21,7 %
Dependència anciana	$((\text{Pob. } >64) / (\text{Pob. de 15 a 64})) \times 100$	32,6 %	23,4 %	24,5 %
Envelliment	$((\text{Pob. } >64) / (\text{Pob. } <15)) \times 100$	133,0 %	106,2 %	112,6 %
Longevitat	$((\text{Pob. } > 74) / (\text{Pob. } > 64)) \times 100$	55,0 %	51,2 %	47,7 %
Maternitat	$((\text{Pob. de 0 a 4}) / (\text{Mujeres de 15 a 49})) \times 100$	23,3 %	21,9 %	21,4 %
Tendència	$((\text{Pob. de 0 a 4}) / (\text{Pob. de 5 a 9})) \times 100$	104,3 %	108,9 %	105,9 %
Renovació de la població activa	$((\text{Pob. de 20 a 29}) / (\text{Pob. de 55 a 64})) \times 100$	119,5 %	131,2 %	117,3 %

Població per nacionalitat - 2010

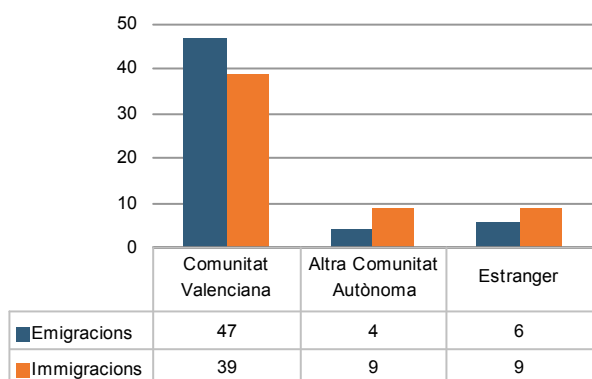


Moviment natural de la població

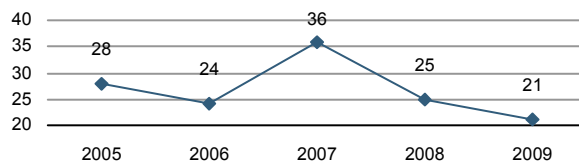


Variacions residencials

Migracions - 2009



Immigrants de nacionalitat estrangera

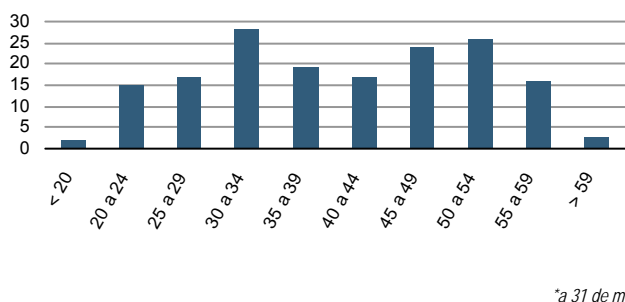


Per procedència - 2009

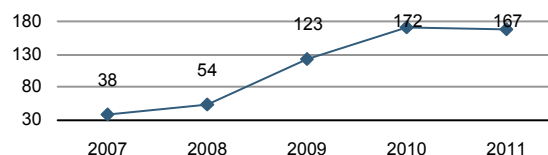


Moviment laboral registrat

Desocupació registrada - 2011*



Evolució de la desocupació registrada*



Desocupació registrada per sectors d'activitat - 2011*



Oferta turística - 2010

	Nombre d'establiments	Nombre de places
Hotels	0	0
Hostals	0	0
Apartaments	0	0
Càmpings	0	0
Cases rurals	0	0
Albergs	0	0
Pensions	0	0
Restaurants	3	-

Infraestructura i equipaments* - 2008

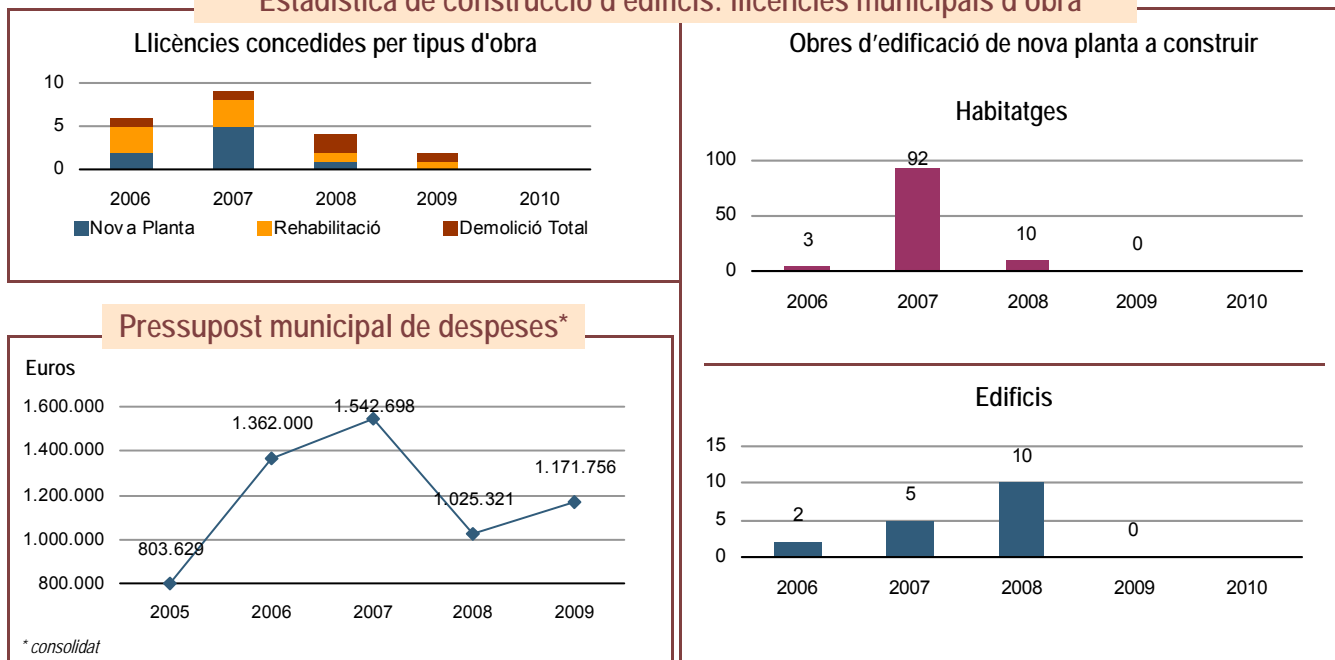
Servicis de protecció civil. Persones en plantilla	-
- Professional	-
- Voluntari	-
Instal·lacions d'esplai (parcs, jardins,...)	2
Centres culturals	1
- Casa de cultura	1
- Altres tipus	0

* Enquesta d'infraestructura i equipaments locals (per a municipis menors de 50.000 habitants)

Sistema bibliotecari valencià - 2011

Agència de lectura	Biblioteca pública municipal	Biblioteca escolar pública	Biblioteca mòbil o temporal	Altres tipus	Total
1	0	0	0	0	1

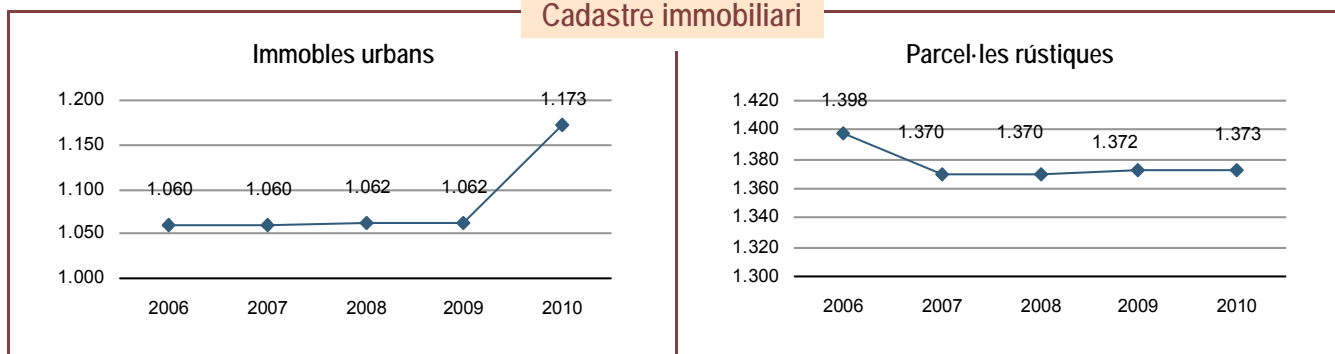
Estadística de construcció d'edificis: llicències municipals d'obra



Parc nacional de vehicles



Cadastre immobiliari



Eleccions municipals - 2011

