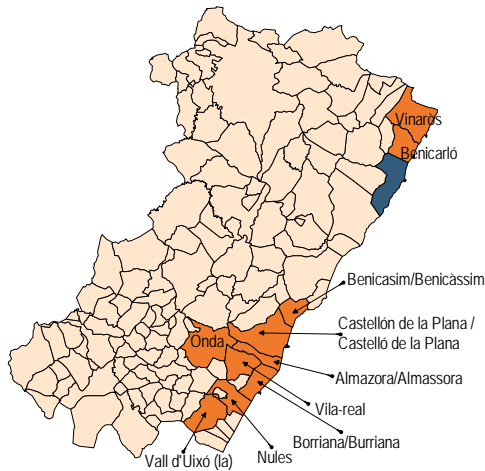


Província de Castelló  
■ Municipis més poblats  
■ Peníscola / Peñíscola

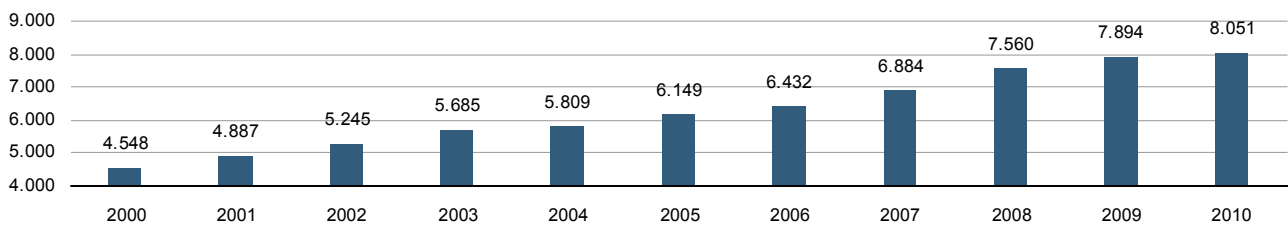


Municipi	Peníscola / Peñíscola
Codi INE	12089
Província	Castelló
Comarca	El Baix Maestrat

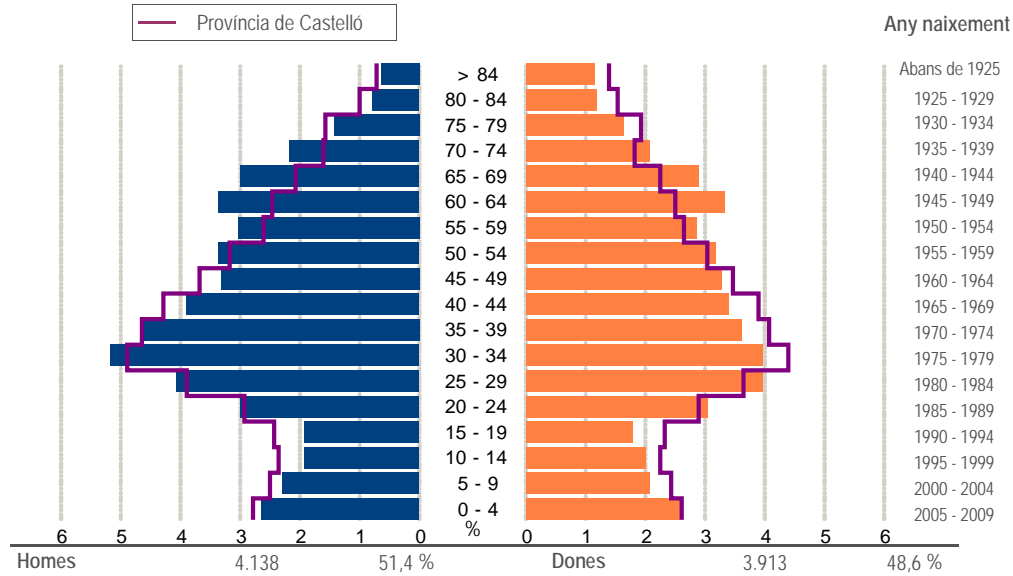
**Territori i medi ambient**

Distància a la capital de província (Km)	71
Altitud (m)	46
Superfície (Km²)	79,0
Densitat de població (hab/Km²) - 2010	102,0
Municipi costaner	Sí
Banderes blaves platges - 2011	1
Banderes blaves ports esportius - 2011	0

**Evolució de la població**



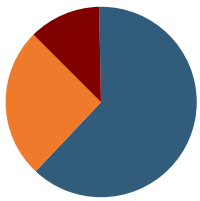
**Estructura de la població - 1/1/2010**



**Indicadors demogràfics**

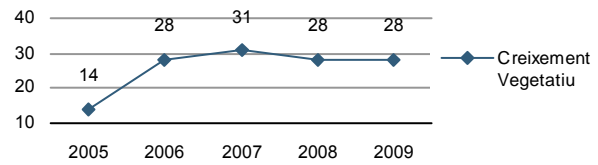
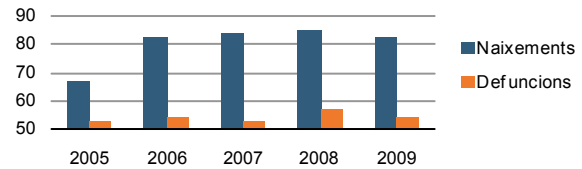
Índex		Municipi	Província	Comunitat Valenciana
Dependència	$((\text{Pob. } <15 + \text{Pob. } >64) / (\text{Pob. de 15 a 64})) \times 100$	44,7 %	45,4 %	46,2 %
Dependència juvenil	$((\text{Pob. } <15) / (\text{Pob. de 15 a 64})) \times 100$	19,8 %	22,0 %	21,7 %
Dependència anciana	$((\text{Pob. } >64) / (\text{Pob. de 15 a 64})) \times 100$	24,9 %	23,4 %	24,5 %
Envel·liment	$((\text{Pob. } >64) / (\text{Pob. } <15)) \times 100$	125,7 %	106,2 %	112,6 %
Longevitat	$((\text{Pob. } >74) / (\text{Pob. } >64)) \times 100$	40,1 %	51,2 %	47,7 %
Maternitat	$((\text{Pob. de 0 a 4}) / (\text{Mujeres de 15 a 49})) \times 100$	22,7 %	21,9 %	21,4 %
Tendència	$((\text{Pob. de 0 a 4}) / (\text{Pob. de 5 a 9})) \times 100$	119,7 %	108,9 %	105,9 %
Renovació de la població activa	$((\text{Pob. de 20 a 29}) / (\text{Pob. de 55 a 64})) \times 100$	111,8 %	131,2 %	117,3 %

**Població per nacionalitat - 2010**



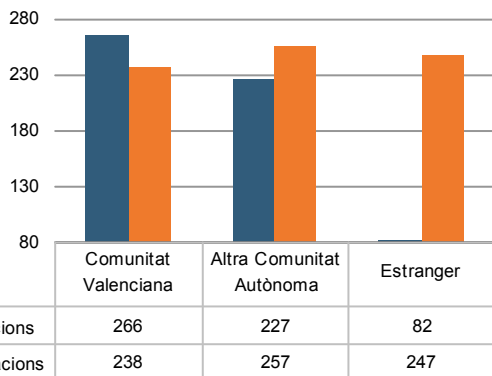
	%
Espanyola .....	61,72
De la U. E. ....	25,88
Altres .....	12,40
- Resta d'Europa .....	1,42
- Àfrica .....	6,69
- Amèrica .....	3,96
- Resta del món .....	0,32

**Moviment natural de la població**

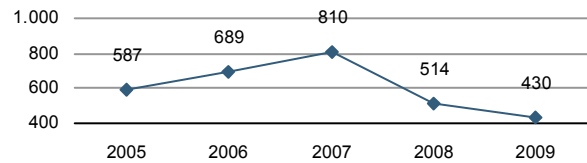


**Variacions residencials**

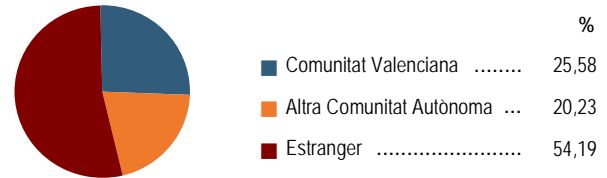
**Migracions - 2009**



**Immigrants de nacionalitat estrangera**

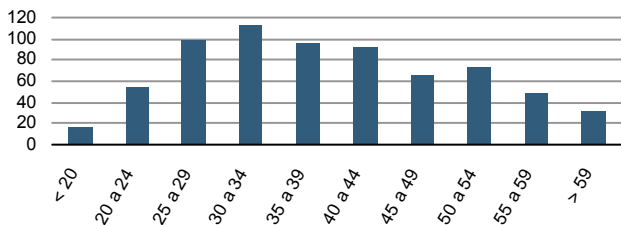


**Per procedència - 2009**



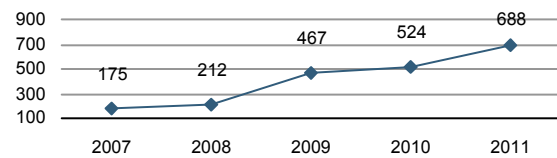
**Moviment laboral registrat**

**Desocupació registrada - 2011\***



\*a 31 de març

**Evolució de la desocupació registrada\***



**Desocupació registrada per sectors d'activitat - 2011\***



**Oferta turística - 2010**

	Nombre d'establiments	Nombre de places
Hotels .....	35	8.517
Hostals .....	3	98
Apartaments .....	2.406	12.091
Càmpings .....	8	4.059
Cases rurals .....	0	0
Albergs .....	0	0
Pensions .....	5	90
Restaurants .....	189	-

**Infraestructura i equipaments\* - 2008**

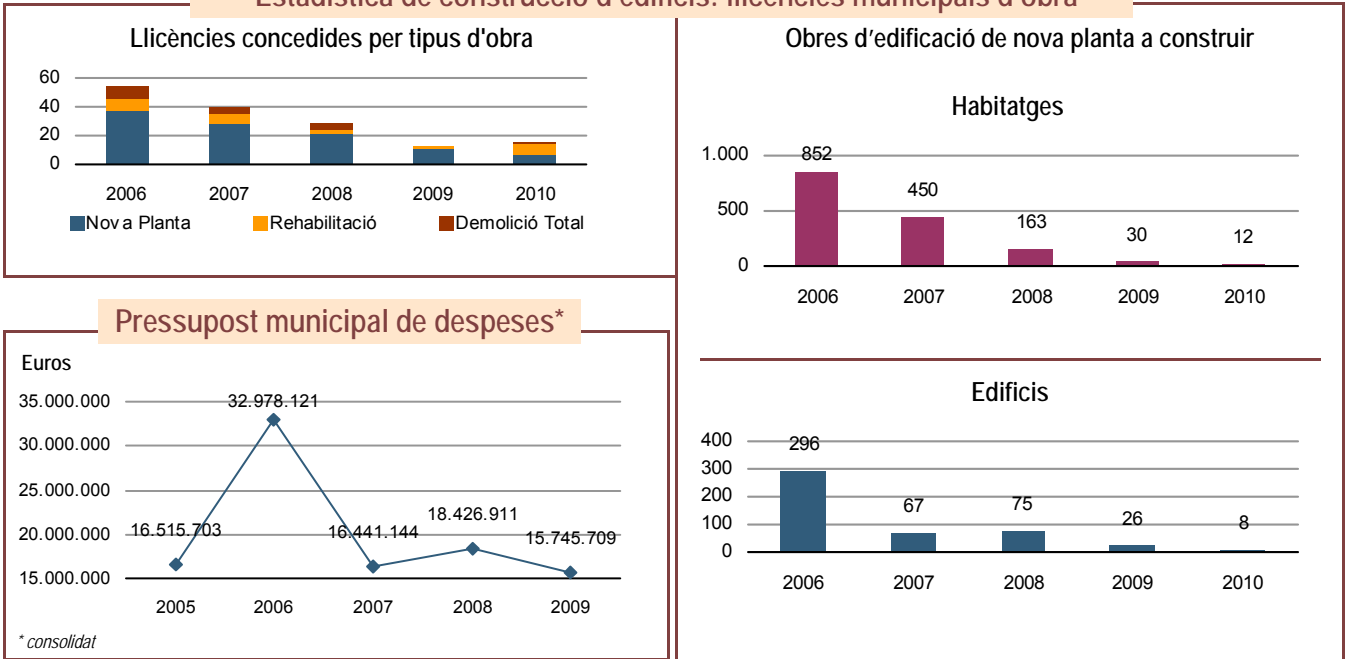
Servicis de protecció civil. Persones en plantilla .....	-
- Professional .....	-
- Voluntari .....	-
Instal·lacions d'esplai (parcs, jardins,...) .....	6
Centres culturals .....	7
- Casa de cultura .....	1
- Altres tipus .....	6

\* Enquesta d'infraestructura i equipaments locals (per a municipis menors de 50.000 habitants)

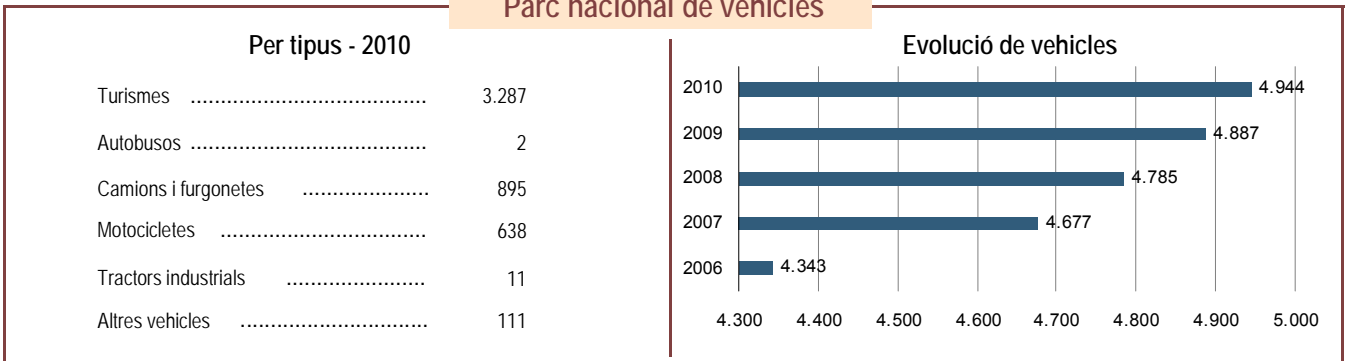
**Sistema bibliotecari valencià - 2011**

Agència de lectura	Biblioteca pública municipal	Biblioteca escolar pública	Biblioteca mòbil o temporal	Altres tipus	Total
0	1	0	0	0	1

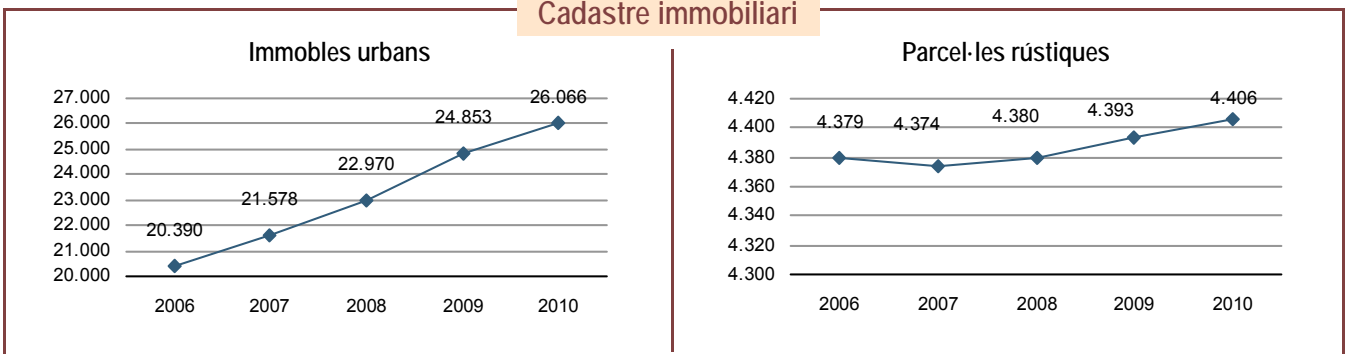
**Estadística de construcció d'edificis: llicències municipals d'obra**



**Parc nacional de vehicles**



**Cadastre immobiliari**



**Eleccions municipals - 2011**

