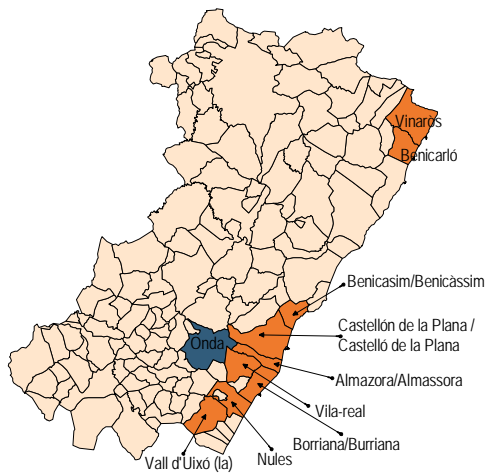


Província de Castelló
■ Municipis més poblats
■ Onda

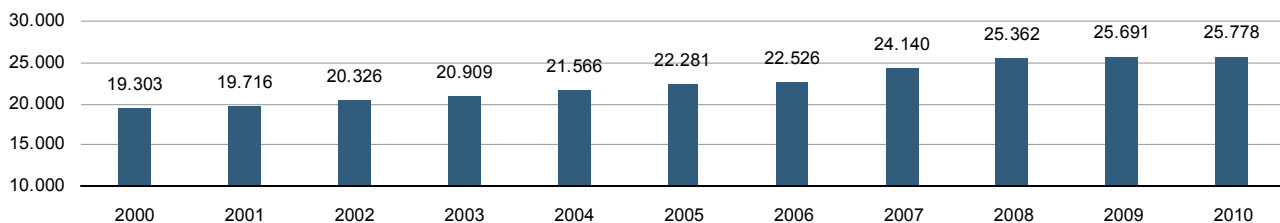


| | |
|-----------|----------------|
| Municipi | Onda |
| Codi INE | 12084 |
| Província | Castelló |
| Comarca | La Plana Baixa |

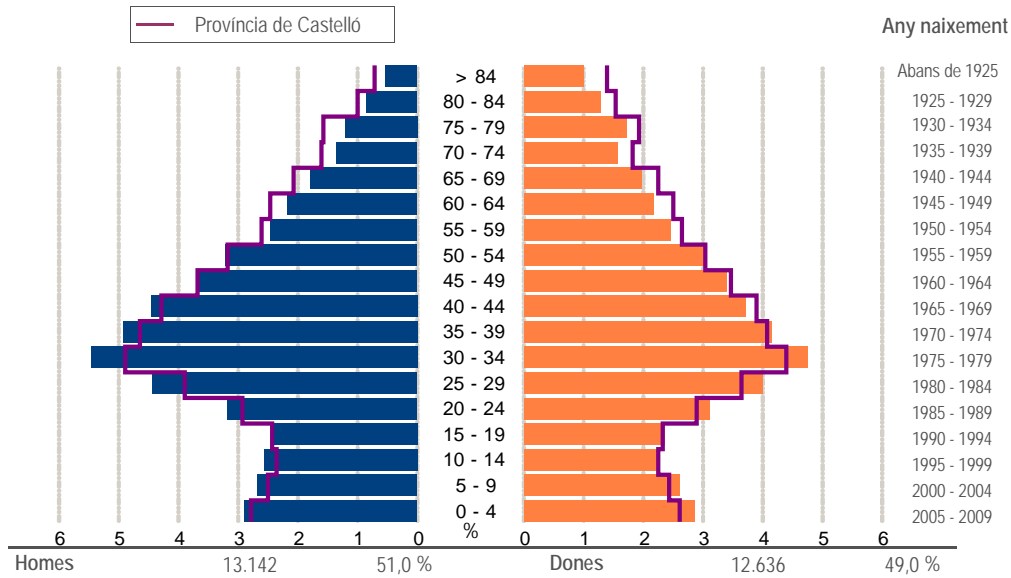
Territori i medi ambient

| | |
|--|-------|
| Distància a la capital de província (Km) | 22 |
| Altitud (m) | 192 |
| Superfície (Km²) | 108,4 |
| Densitat de població (hab/Km²) - 2010 | 237,8 |
| Municipi costaner | No |
| Banderes blaves platges - 2011 | - |
| Banderes blaves ports esportius - 2011 | - |

Evolució de la població



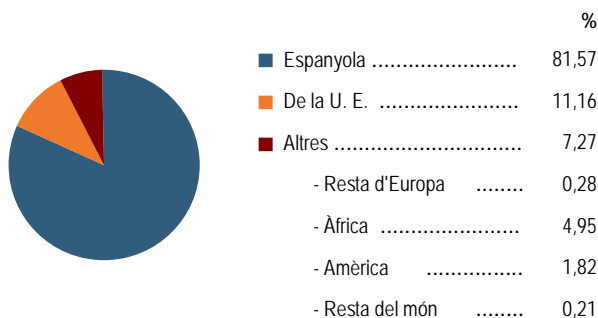
Estructura de la població - 1/1/2010



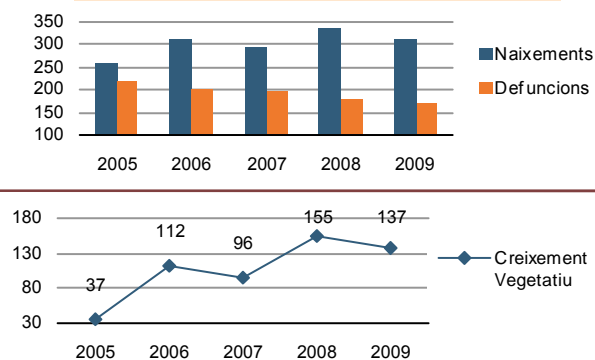
Indicadors demogràfics

| Índex | Fórmula | Municipi | Província | Comunitat Valenciana |
|---------------------------------|---|----------|-----------|----------------------|
| Dependència | $((\text{Pob. } <15 + \text{Pob. } >64) / (\text{Pob. de 15 a 64})) \times 100$ | 41,8 % | 45,4 % | 46,2 % |
| Dependència juvenil | $((\text{Pob. } <15) / (\text{Pob. de 15 a 64})) \times 100$ | 22,8 % | 22,0 % | 21,7 % |
| Dependència anciana | $((\text{Pob. } >64) / (\text{Pob. de 15 a 64})) \times 100$ | 19,0 % | 23,4 % | 24,5 % |
| Envel·liment | $((\text{Pob. } >64) / (\text{Pob. } <15)) \times 100$ | 83,7 % | 106,2 % | 112,6 % |
| Longevitat | $((\text{Pob. } >74) / (\text{Pob. } >64)) \times 100$ | 49,8 % | 51,2 % | 47,7 % |
| Maternitat | $((\text{Pob. de 0 a 4}) / (\text{Mujeres de 15 a 49})) \times 100$ | 22,5 % | 21,9 % | 21,4 % |
| Tendència | $((\text{Pob. de 0 a 4}) / (\text{Pob. de 5 a 9})) \times 100$ | 108,8 % | 108,9 % | 105,9 % |
| Renovació de la població activa | $((\text{Pob. de 20 a 29}) / (\text{Pob. de 55 a 64})) \times 100$ | 158,3 % | 131,2 % | 117,3 % |

Població per nacionalitat - 2010

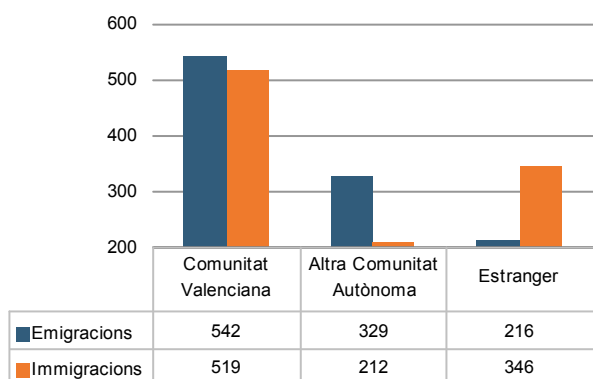


Moviment natural de la població

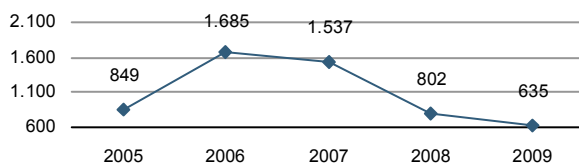


Variacions residencials

Migracions - 2009



Immigrants de nacionalitat estrangera

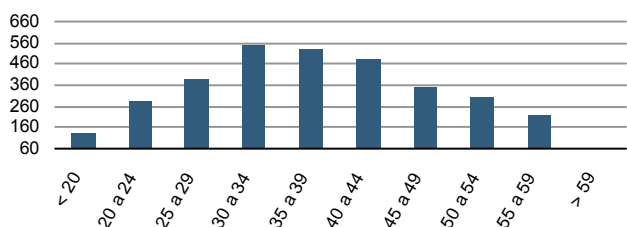


Per procedència - 2009



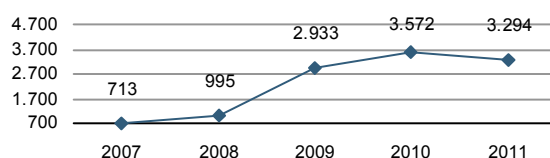
Moviment laboral registrat

Desocupació registrada - 2011*



*a 31 de març

Evolució de la desocupació registrada*



Desocupació registrada per sectors d'activitat - 2011*



Oferta turística - 2010

| | Nombre d'establiments | Nombre de places |
|--------------|-----------------------|------------------|
| Hotels | 3 | 210 |
| Hostals | 1 | 6 |
| Apartaments | 0 | 0 |
| Càmpings | 0 | 0 |
| Cases rurals | 0 | 0 |
| Albergs | 0 | 0 |
| Pensions | 0 | 0 |
| Restaurants | 68 | - |

Infraestructura i equipaments* - 2008

| | |
|--|----|
| Servicis de protecció civil. Persones en plantilla | 69 |
| - Professional | 0 |
| - Voluntari | 69 |
| Instal·lacions d'esplai (parcs, jardins,...) | 10 |
| Centres culturals | 9 |
| - Casa de cultura | 1 |
| - Altres tipus | 8 |

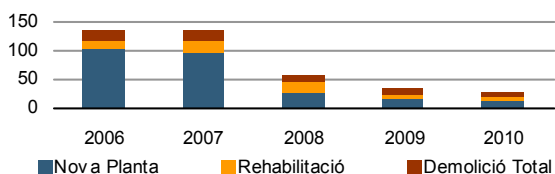
* Enquesta d'infraestructura i equipaments locals (per a municipis menors de 50.000 habitants)

Sistema bibliotecari valencià - 2011

| Tipus | Quantitat |
|------------------------------|-----------|
| Agència de lectura | 0 |
| Biblioteca pública municipal | 1 |
| Biblioteca escolar pública | 0 |
| Biblioteca mòbil o temporal | 0 |
| Altres tipus | 0 |
| Total | 1 |

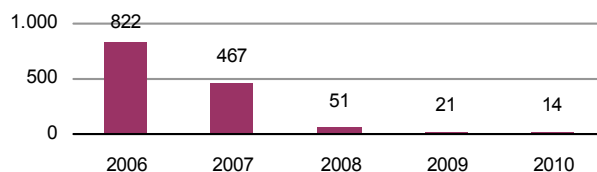
Estadística de construcció d'edificis: llicències municipals d'obra

Llicències concedides per tipus d'obra



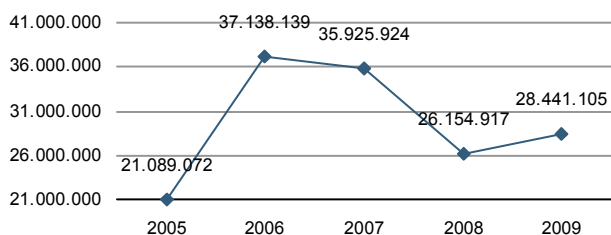
Obres d'edificació de nova planta a construir

Habitatges



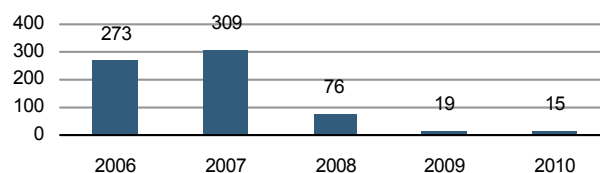
Pressupost municipal de despeses*

Euros



* consolidat

Edificis

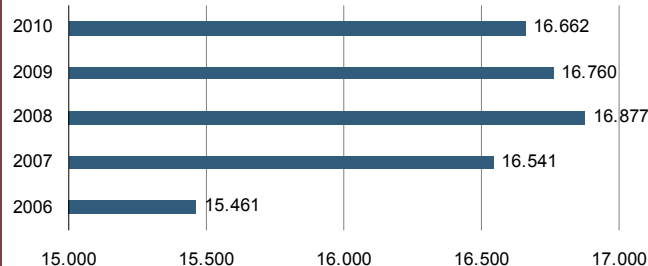


Parc nacional de vehicles

Per tipus - 2010

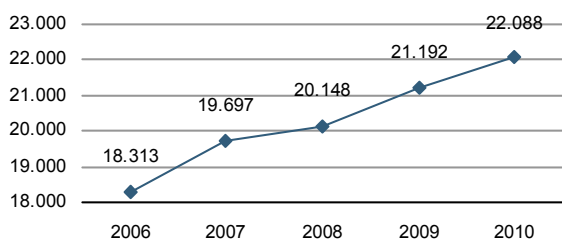
| | |
|----------------------|--------|
| Turismes | 11.687 |
| Autobusos | 31 |
| Camions i furgonetes | 3.027 |
| Motocicletes | 1.146 |
| Tractors industrials | 214 |
| Altres vehicles | 557 |

Evolució de vehicles

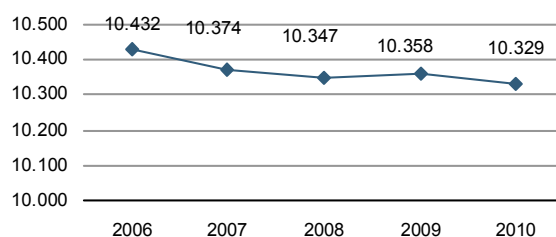


Cadastre immobiliari

Immobles urbans



Parcel·les rústiques



Eleccions municipals - 2011

Distribució dels vots i regidors

| Candidatures | Vots | Regidors |
|---------------------|---------------|-----------|
| PP | 6.058 | 12 |
| PSOE | 4.077 | 8 |
| EUPV | 518 | 0 |
| Bloc-C.M. Compromís | 738 | 0 |
| Altres | 1.126 | 1 |
| Total | 12.517 | 21 |

Percentatge de vot

