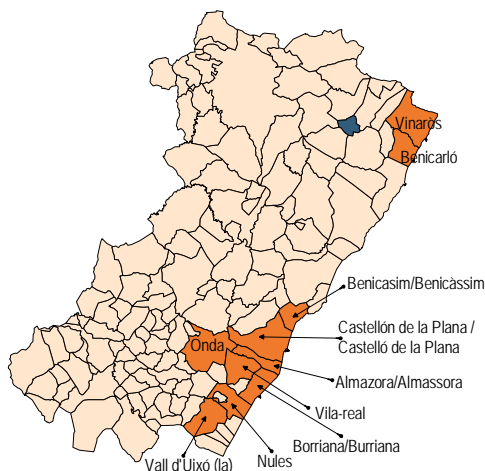


Província de Castelló

- Municipis més poblats
- Jana, la

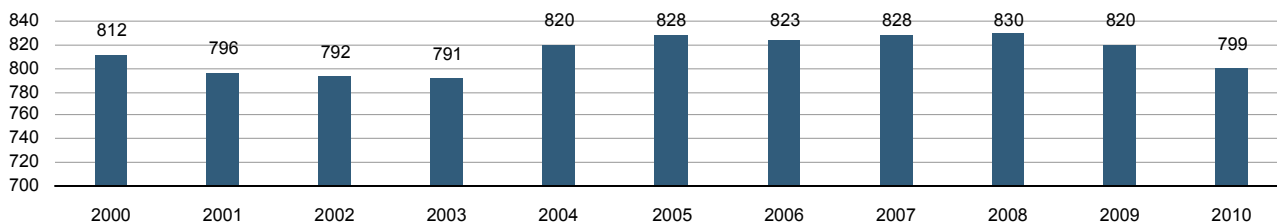


Municipi	Jana, la
Codi INE	12070
Província	Castelló
Comarca	El Baix Maestrat

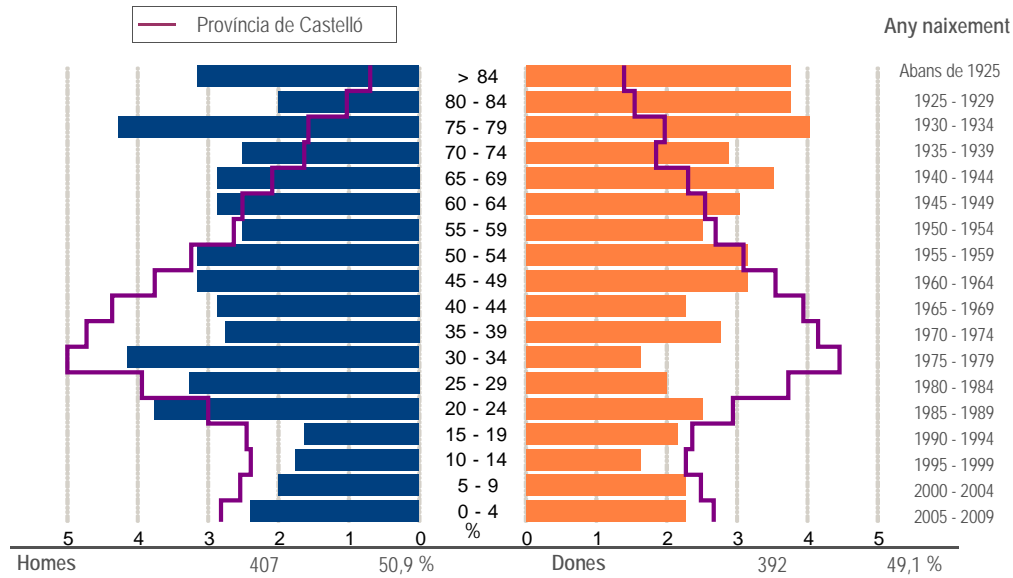
Territori i medi ambient

Distància a la capital de província (Km)	72
Altitud (m)	299
Superfície (Km²)	19,5
Densitat de població (hab/Km²) - 2010	41,0
Municipi costaner	No
Banderes blaves platges - 2011	-
Banderes blaves ports esportius - 2011	-

Evolució de la població



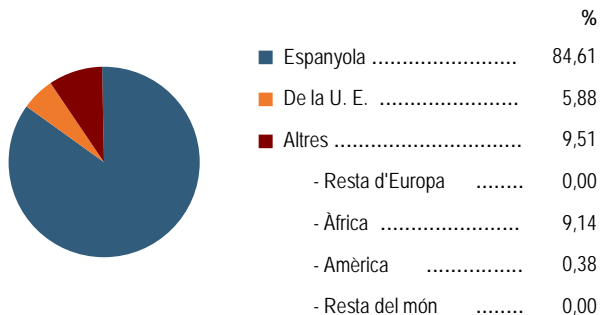
Estructura de la població - 1/1/2010



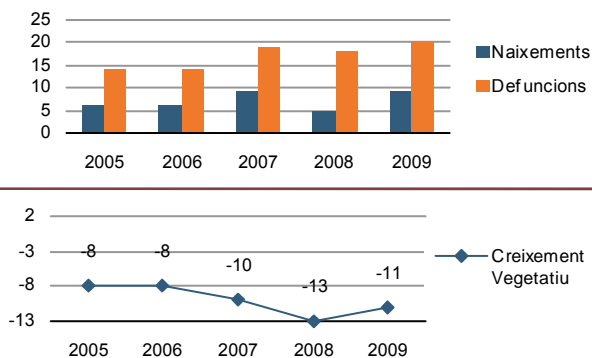
Indicadors demogràfics

Índex	Fórmula	Municipi	Província	Comunitat Valenciana
Dependència	$((\text{Pob. } <15 + \text{Pob. } >64) / (\text{Pob. de 15 a 64})) \times 100$	81,6 %	45,4 %	46,2 %
Dependència juvenil	$((\text{Pob. } <15) / (\text{Pob. de 15 a 64})) \times 100$	22,3 %	22,0 %	21,7 %
Dependència anciana	$((\text{Pob. } >64) / (\text{Pob. de 15 a 64})) \times 100$	59,3 %	23,4 %	24,5 %
Envel·liment	$((\text{Pob. } >64) / (\text{Pob. } <15)) \times 100$	266,3 %	106,2 %	112,6 %
Longevitat	$((\text{Pob. } >74) / (\text{Pob. } >64)) \times 100$	64,0 %	51,2 %	47,7 %
Maternitat	$((\text{Pob. de 0 a 4}) / (\text{Mujeres de 15 a 49})) \times 100$	28,2 %	21,9 %	21,4 %
Tendència	$((\text{Pob. de 0 a 4}) / (\text{Pob. de 5 a 9})) \times 100$	108,8 %	108,9 %	105,9 %
Renovació de la població activa	$((\text{Pob. de 20 a 29}) / (\text{Pob. de 55 a 64})) \times 100$	105,7 %	131,2 %	117,3 %

Població per nacionalitat - 2010

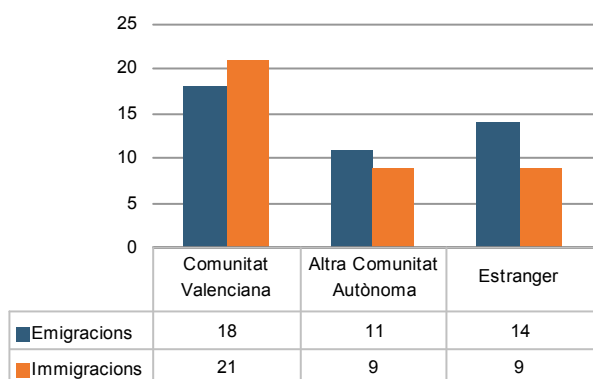


Moviment natural de la població

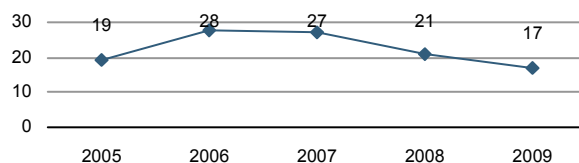


Variacions residencials

Migracions - 2009



Immigrants de nacionalitat estrangera

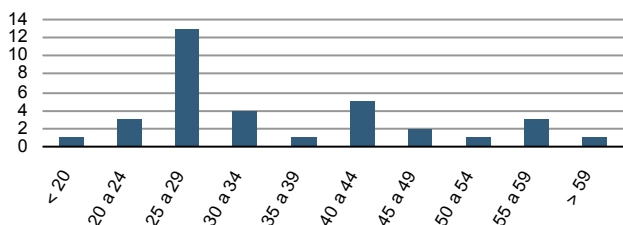


Per procedència - 2009



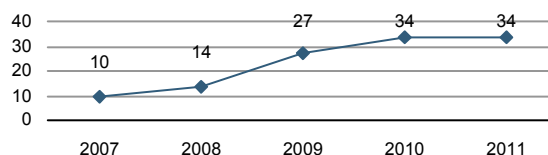
Moviment laboral registrat

Desocupació registrada - 2011*



*a 31 de març

Evolució de la desocupació registrada*



Desocupació registrada per sectors d'activitat - 2011*



Oferta turística - 2010

	Nombre d'establiments	Nombre de places
Hotels	0	0
Hostals	0	0
Apartaments	0	0
Càmpings	0	0
Cases rurals	3	28
Albergs	0	0
Pensions	0	0
Restaurants	4	-

Infraestructura i equipaments* - 2008

Servicis de protecció civil. Persones en plantilla	-
- Professional	-
- Voluntari	-
Instal·lacions d'esplai (parcs, jardins,...)	-
Centres culturals	4
- Casa de cultura	0
- Altres tipus	4

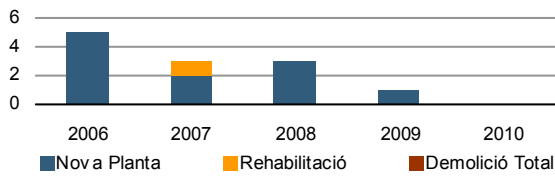
* Enquesta d'infraestructura i equipaments locals (per a municipis menors de 50.000 habitants)

Sistema bibliotecari valencià - 2011

Tipus	Quantitat
Agència de lectura	0
Biblioteca pública municipal	0
Biblioteca escolar pública	1
Biblioteca mòbil o temporal	0
Altres tipus	0
Total	1

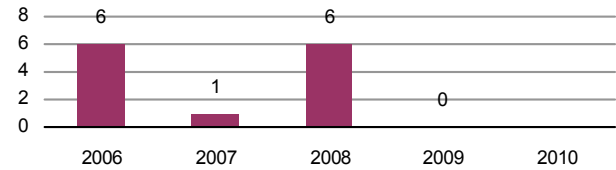
Estadística de construcció d'edificis: llicències municipals d'obra

Llicències concedides per tipus d'obra

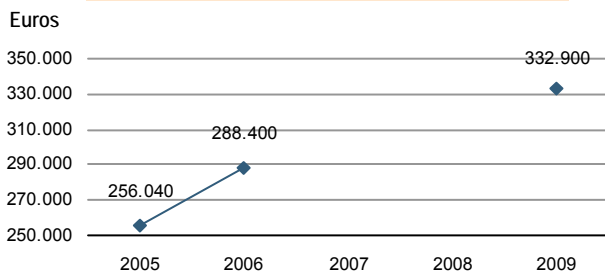


Obres d'edificació de nova planta a construir

Habitatges

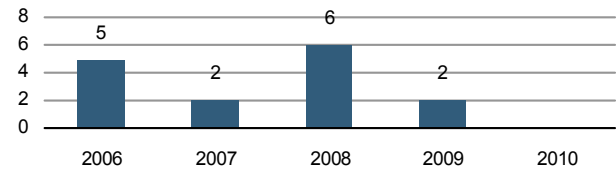


Pressupost municipal de despeses*



* consolidat

Edificis

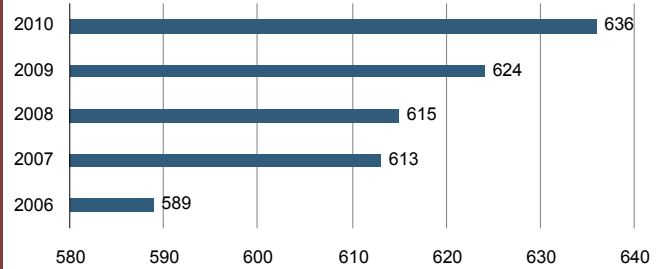


Parc nacional de vehicles

Per tipus - 2010

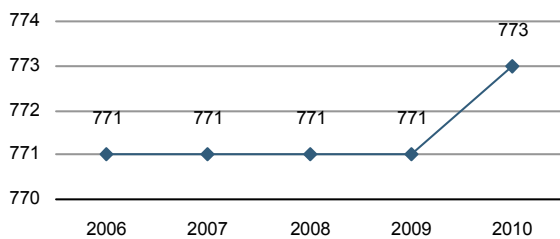
Turismes	355
Autobusos	0
Camions i furgonetes	214
Motocicletes	42
Tractors industrials	2
Altres vehicles	23

Evolució de vehicles

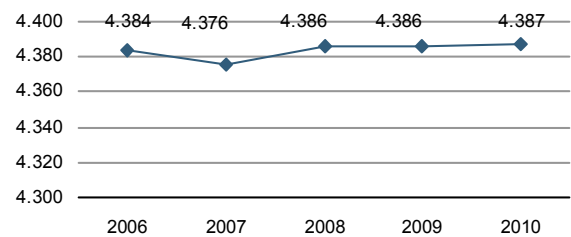


Cadastre immobiliari

Immobles urbans



Parcel·les rústiques



Eleccions municipals - 2011

Distribució dels vots i regidors

Candidatures	Vots	Regidors
PP	240	3
PSOE	182	3
EUPV	0	0
Bloc-C.M. Compromís	89	1
Altres	0	0
Total	511	7

Percentatge de vot

