

Província de Castelló  
■ Municipis més poblats  
■ Borriana / Burriana

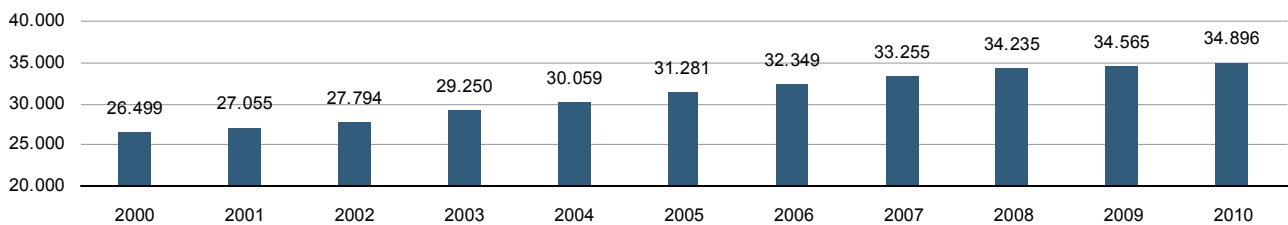


Municipi	Borriana / Burriana
Codi INE	12032
Província	Castelló
Comarca	La Plana Baixa

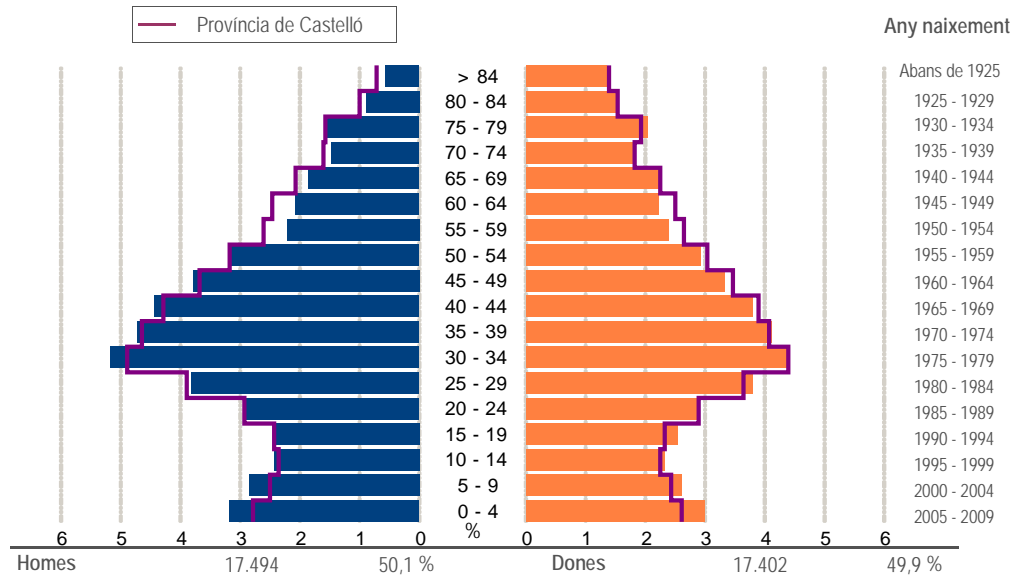
### Territori i medi ambient

Distància a la capital de província (Km)	13
Altitud (m)	13
Superfície (Km²)	47,0
Densitat de població (hab/Km²) - 2010	108,0
Municipi costaner	Sí
Banderes blaves platges - 2011	1
Banderes blaves ports esportius - 2011	0

### Evolució de la població



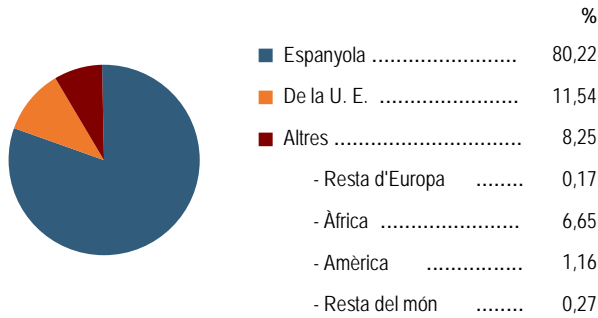
### Estructura de la població - 1/1/2010



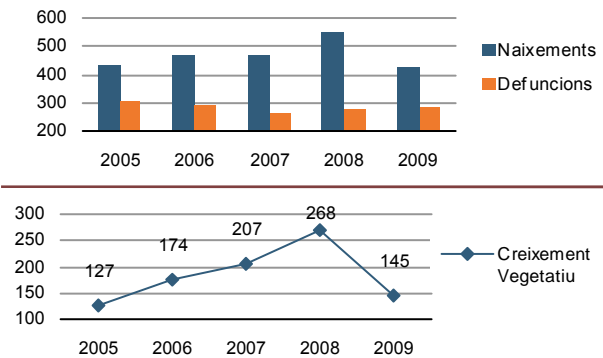
### Indicadors demogràfics

Índex		Municipi	Província	Comunitat Valenciana
Dependència	$((\text{Pob. } <15 + \text{Pob. } >64) / (\text{Pob. de 15 a 64})) \times 100$	47,1 %	45,4 %	46,2 %
Dependència juvenil	$((\text{Pob. } <15) / (\text{Pob. de 15 a 64})) \times 100$	24,4 %	22,0 %	21,7 %
Dependència anciana	$((\text{Pob. } >64) / (\text{Pob. de 15 a 64})) \times 100$	22,8 %	23,4 %	24,5 %
Envelliment	$((\text{Pob. } >64) / (\text{Pob. } <15)) \times 100$	93,5 %	106,2 %	112,6 %
Longevitat	$((\text{Pob. } >74) / (\text{Pob. } >64)) \times 100$	52,1 %	51,2 %	47,7 %
Maternitat	$((\text{Pob. de 0 a 4}) / (\text{Mujeres de 15 a 49})) \times 100$	24,7 %	21,9 %	21,4 %
Tendència	$((\text{Pob. de 0 a 4}) / (\text{Pob. de 5 a 9})) \times 100$	112,5 %	108,9 %	105,9 %
Renovació de la població activa	$((\text{Pob. de 20 a 29}) / (\text{Pob. de 55 a 64})) \times 100$	151,3 %	131,2 %	117,3 %

**Població per nacionalitat - 2010**

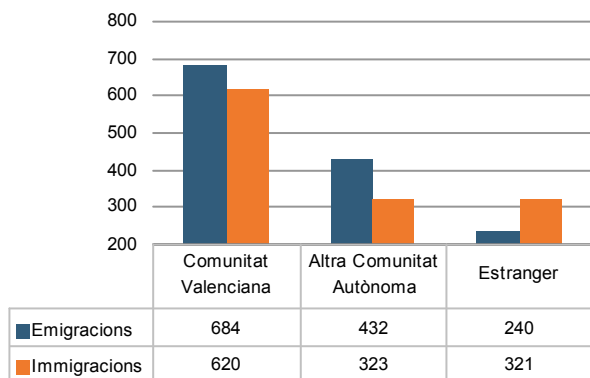


**Moviment natural de la població**

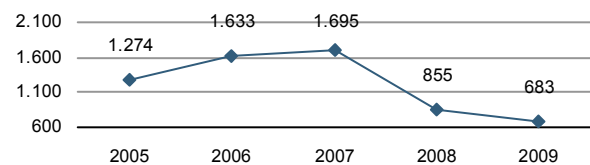


**Variacions residencials**

**Migracions - 2009**



**Immigrants de nacionalitat estrangera**

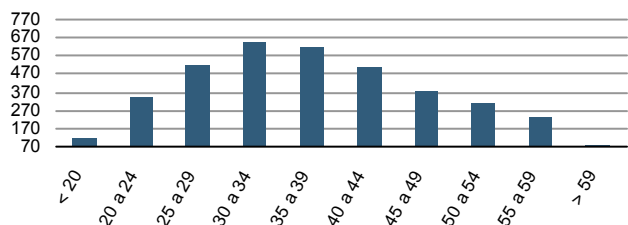


**Per procedència - 2009**



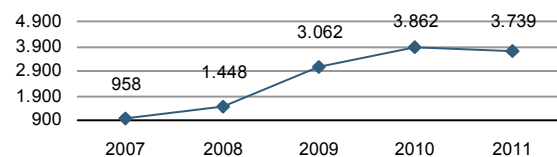
**Moviment laboral registrat**

**Desocupació registrada - 2011\***



\*a 31 de març

**Evolució de la desocupació registrada\***



**Desocupació registrada per sectors d'activitat - 2011\***



**Oferta turística - 2010**

	Nombre d'establiments	Nombre de places
Hotels	3	196
Hostals	0	0
Apartaments	35	163
Càmpings	0	0
Cases rurals	0	0
Albergs	0	0
Pensions	3	46
Restaurants	97	-

**Infraestructura i equipaments\* - 2008**

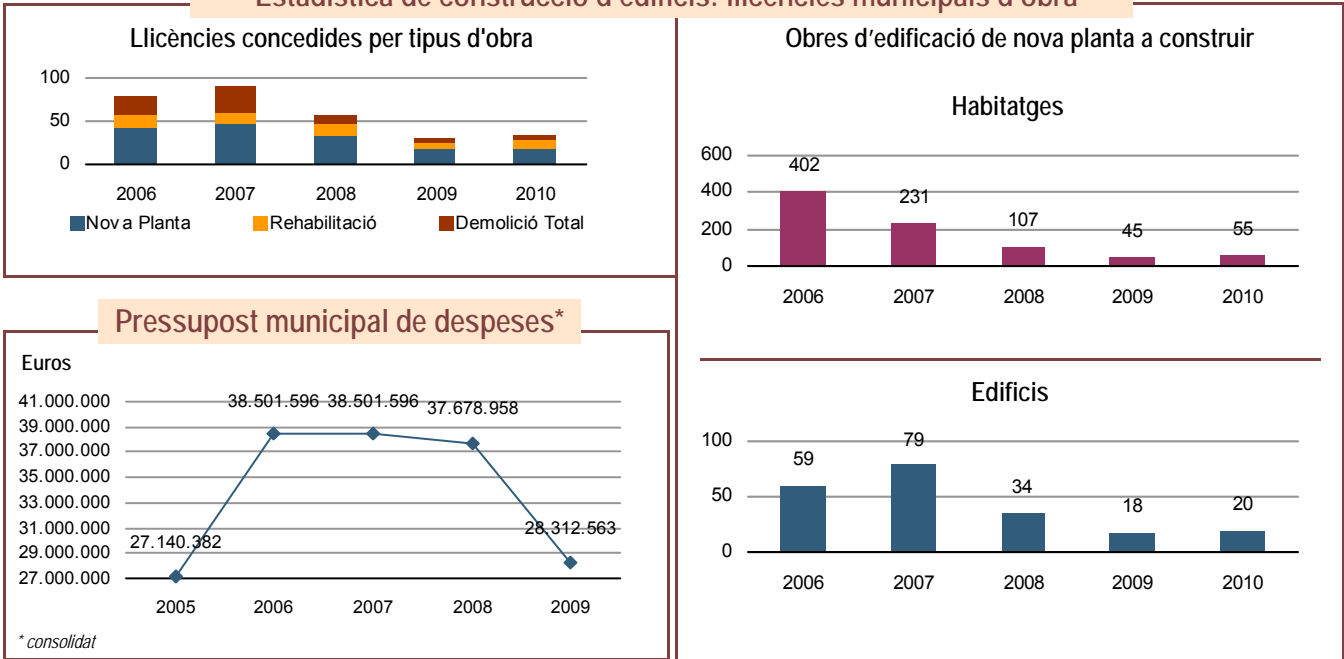
Servicis de protecció civil. Persones en plantilla	-
- Professional	-
- Voluntari	-
Instal·lacions d'esplai (parcs, jardins,...)	22
Centres culturals	6
- Casa de cultura	1
- Altres tipus	5

\* Enquesta d'infraestructura i equipaments locals (per a municipis menors de 50.000 habitants)

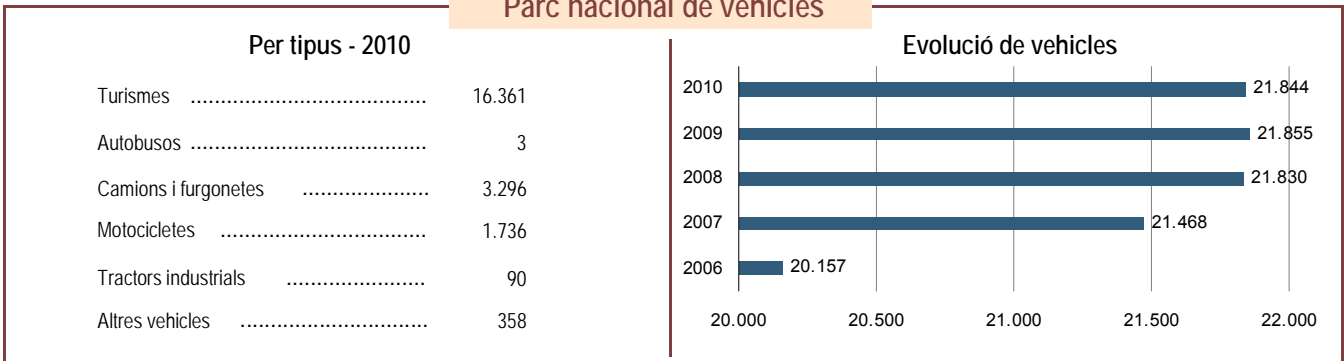
**Sistema bibliotecari valencià - 2011**

Agència de lectura	Biblioteca pública municipal	Biblioteca escolar pública	Biblioteca mòbil o temporal	Altres tipus	Total
0	1	0	0	0	1

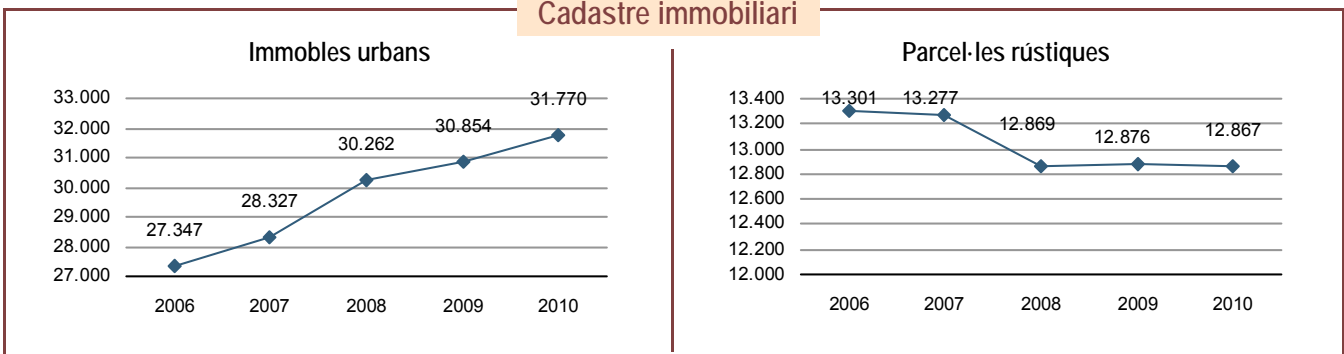
Estadística de construcció d'edificis: llicències municipals d'obra



Parc nacional de vehicles



Cadastre immobiliari



Eleccions municipals - 2011

