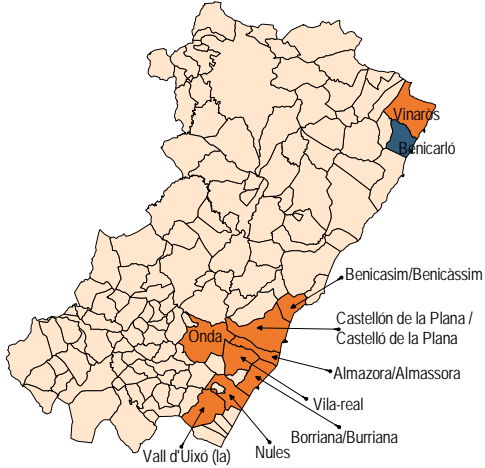


Provincia de Castelló  
■ Municipis més poblats  
■ Benicarló



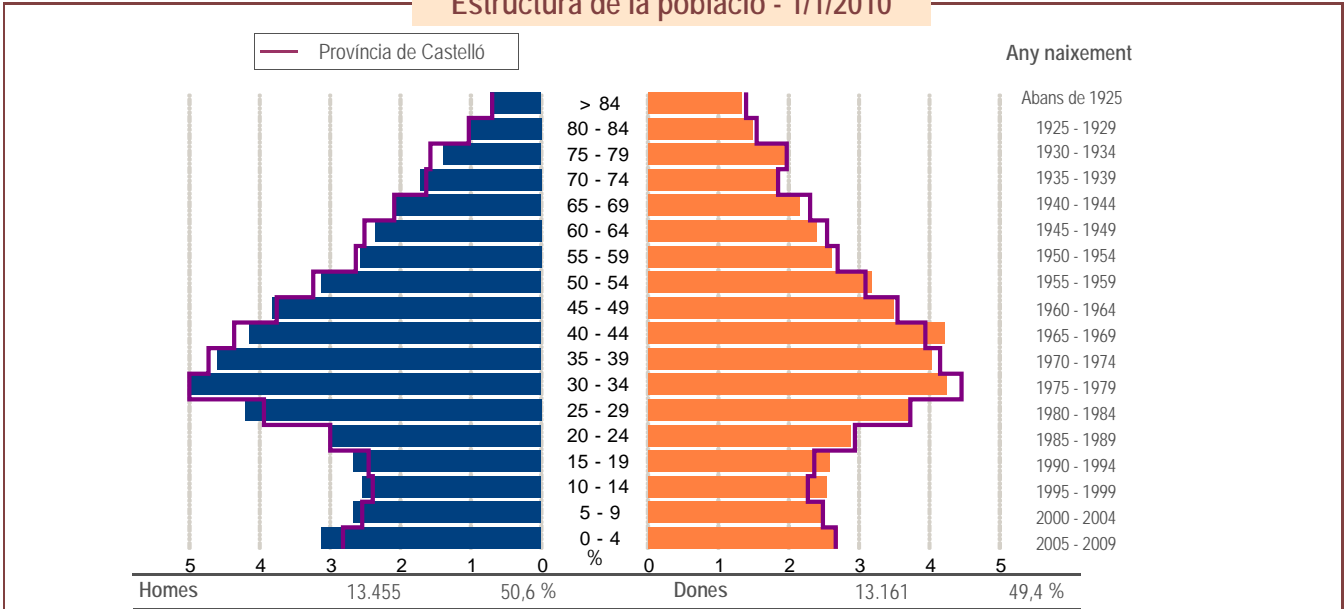
Municipi	Benicarló
Codi INE	12027
Província	Castelló
Comarca	El Baix Maestrat

Territori i medi ambient	
Distància a la capital de província (Km)	71
Altitud (m)	21
Superfície (Km²)	47,9
Densitat de població (hab/Km²) - 2010	556,1
Municipi costaner	Sí
Banderes blaves platges - 2011	2
Banderes blaves ports esportius - 2011	0

**Evolució de la població**



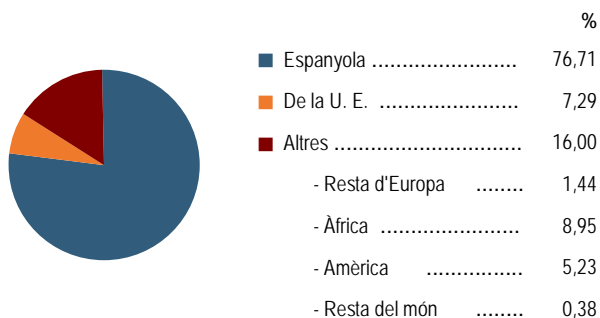
**Estructura de la població - 1/1/2010**



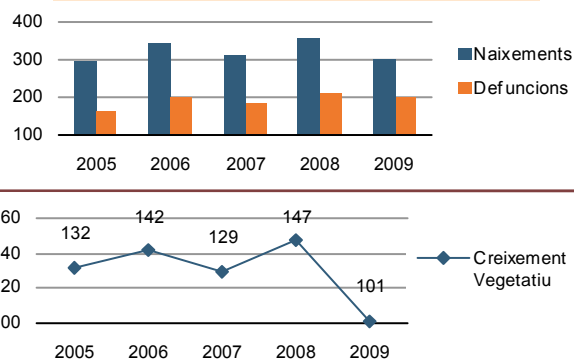
**Indicadors demogràfics**

Índex	Fórmula	Municipi	Província	Comunitat Valenciana
Dependència	$((\text{Pob. } <15 + \text{Pob. } >64) / (\text{Pob. de 15 a 64})) \times 100$	46,1 %	45,4 %	46,2 %
Dependència juvenil	$((\text{Pob. } <15) / (\text{Pob. de 15 a 64})) \times 100$	23,3 %	22,0 %	21,7 %
Dependència anciana	$((\text{Pob. } >64) / (\text{Pob. de 15 a 64})) \times 100$	22,8 %	23,4 %	24,5 %
Envel·liment	$((\text{Pob. } >64) / (\text{Pob. } <15)) \times 100$	97,9 %	106,2 %	112,6 %
Longevitat	$((\text{Pob. } > 74) / (\text{Pob. } > 64)) \times 100$	50,3 %	51,2 %	47,7 %
Maternitat	$((\text{Pob. de 0 a 4}) / (\text{Mujeres de 15 a 49})) \times 100$	23,2 %	21,9 %	21,4 %
Tendència	$((\text{Pob. de 0 a 4}) / (\text{Pob. de 5 a 9})) \times 100$	114,0 %	108,9 %	105,9 %
Renovació de la població activa	$((\text{Pob. de 20 a 29}) / (\text{Pob. de 55 a 64})) \times 100$	139,0 %	131,2 %	117,3 %

### Població per nacionalitat - 2010

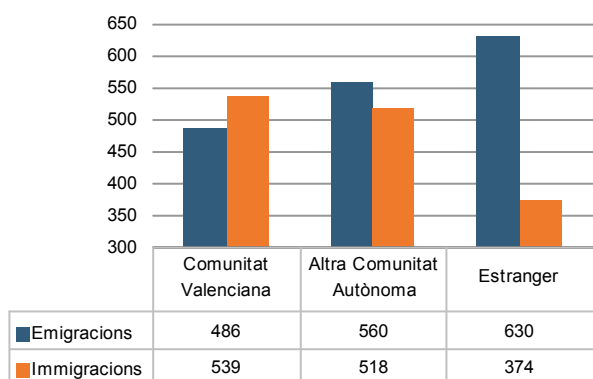


### Moviment natural de la població

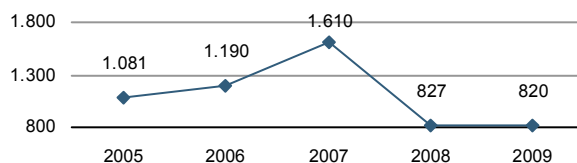


### Variacions residencials

#### Migracions - 2009



#### Immigrants de nacionalitat estrangera

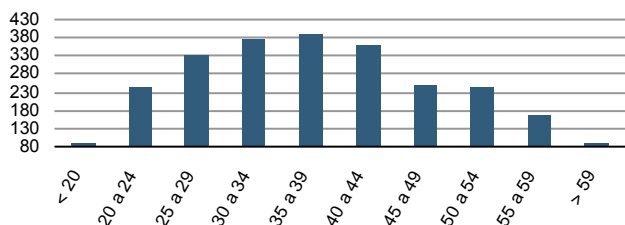


#### Per procedència - 2009



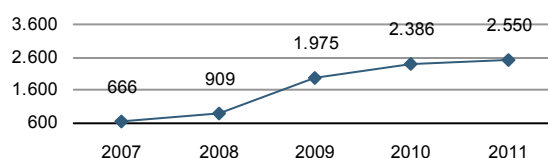
### Moviment laboral registrat

#### Desocupació registrada - 2011\*



\*a 31 de març

#### Evolució de la desocupació registrada\*



#### Desocupació registrada per sectors d'activitat - 2011\*



### Oferta turística - 2010

	Nombre d'establiments	Nombre de places
Hotels	5	387
Hostals	0	0
Apartaments	313	1.692
Càmpings	1	233
Cases rurals	0	0
Albergs	0	0
Pensions	3	60
Restaurants	105	-

### Infraestructura i equipaments\* - 2008

Servicis de protecció civil. Persones en plantilla	45
- Professional	45
- Voluntari	0
Instal·lacions d'esplai (parcs, jardins,...)	11
Centres culturals	6
- Casa de cultura	1
- Altres tipus	5

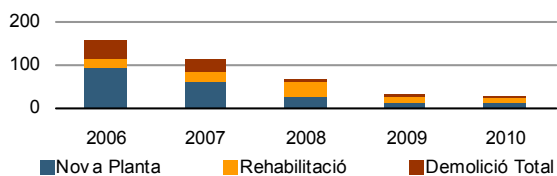
\* Enquesta d'infraestructura i equipaments locals (per a municipis menors de 50.000 habitants)

### Sistema bibliotecari valencià - 2011

Agència de lectura	Biblioteca pública municipal	Biblioteca escolar pública	Biblioteca mòbil o temporal	Altres tipus	Total
0	1	0	0	0	1

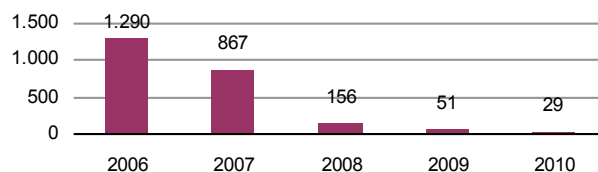
## Estadística de construcció d'edificis: llicències municipals d'obra

Llicències concedides per tipus d'obra



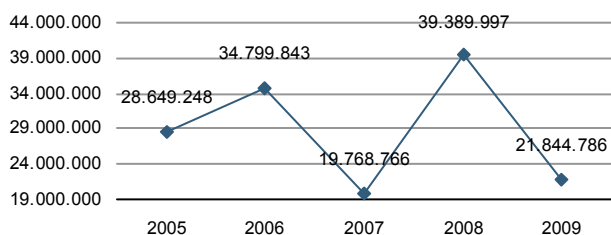
Obres d'edificació de nova planta a construir

Habitatges



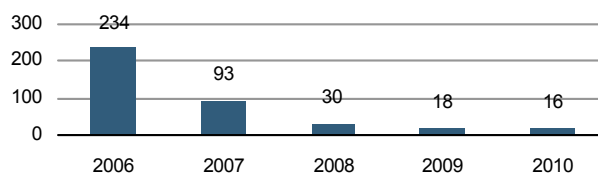
## Pressupost municipal de despeses\*

Euros



\* consolidat

Edificis

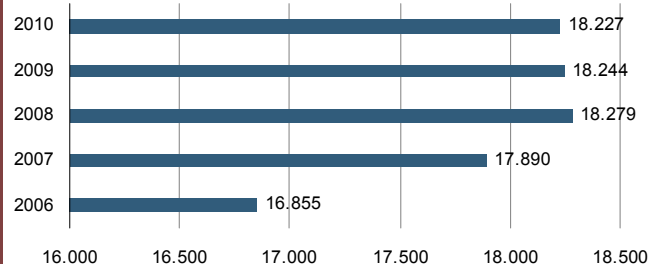


## Parc nacional de vehicles

Per tipus - 2010

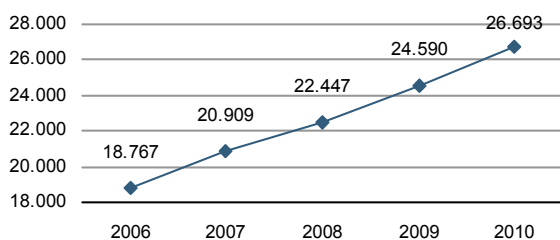
Turismes	12.089
Autobusos	3
Camions i furgonetes	3.569
Motocicletes	1.708
Tractors industrials	305
Altres vehicles	553

Evolució de vehicles

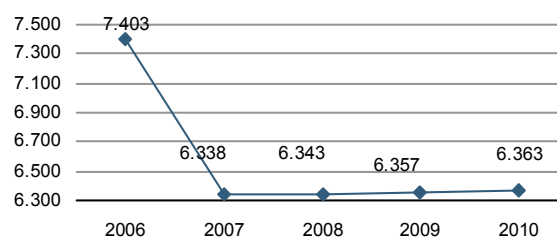


## Cadastre immobiliari

Immobles urbans



Parcel·les rústiques



## Eleccions municipals - 2011

Distribució dels vots i regidors

Candidatures	Vots	Regidors
PP	5.700	13
PSOE	3.013	6
EUPV	252	0
Bloc-C.M. Compromís	1.169	2
Altres	571	0
<b>Total</b>	<b>10.705</b>	<b>21</b>

Percentatge de vot

