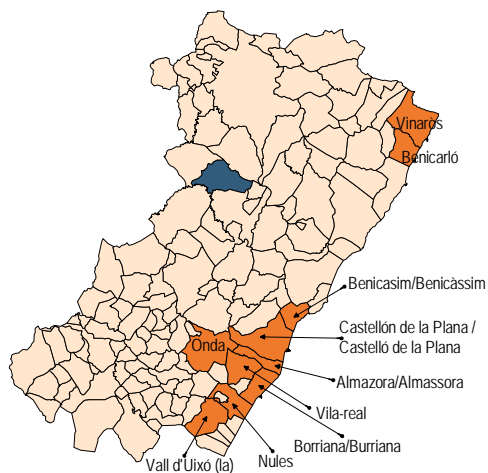


Província de Castelló

Municipis més poblats

Benasal

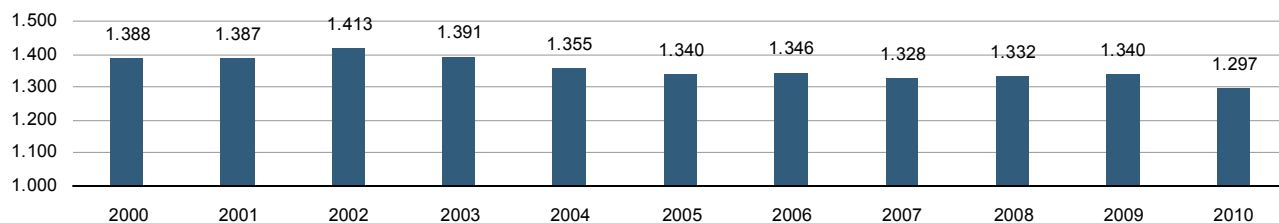


Municipi	Benasal
Codi INE	12026
Província	Castelló
Comarca	L'Alt Maestrat

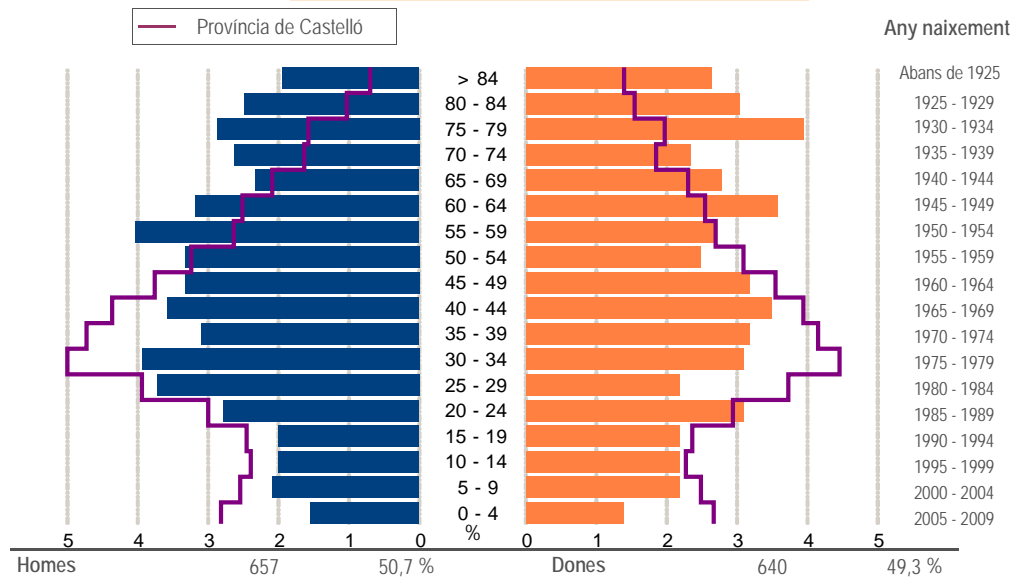
### Territori i medi ambient

Distància a la capital de província (Km)	65
Altitud (m)	830
Superfície (Km²)	79,6
Densitat de població (hab/Km²) - 2010	16,3
Municipi costaner	No
Banderes blaves platges - 2011	-
Banderes blaves ports esportius - 2011	-

### Evolució de la població



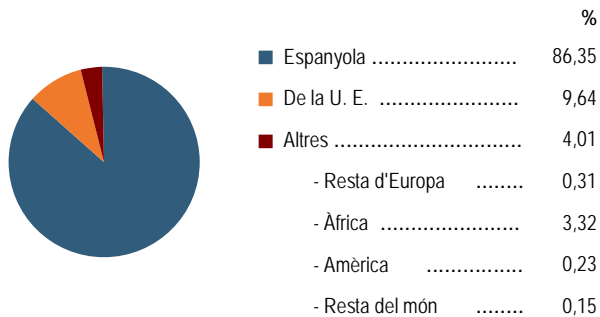
### Estructura de la població - 1/1/2010



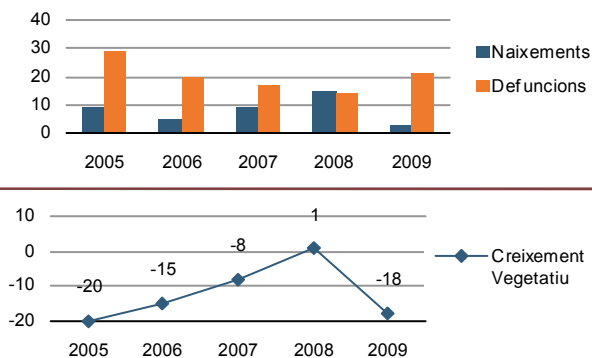
### Indicadors demogràfics

Índex	Fórmula	Municipi	Província	Comunitat Valenciana
Dependència	$((\text{Pob. } <15 + \text{Pob. } >64) / (\text{Pob. de 15 a 64})) \times 100$	61,7 %	45,4 %	46,2 %
Dependència juvenil	$((\text{Pob. } <15) / (\text{Pob. de 15 a 64})) \times 100$	18,3 %	22,0 %	21,7 %
Dependència anciana	$((\text{Pob. } >64) / (\text{Pob. de 15 a 64})) \times 100$	43,4 %	23,4 %	24,5 %
Envel·liment	$((\text{Pob. } >64) / (\text{Pob. } <15)) \times 100$	236,7 %	106,2 %	112,6 %
Longevitat	$((\text{Pob. } >74) / (\text{Pob. } >64)) \times 100$	62,6 %	51,2 %	47,7 %
Maternitat	$((\text{Pob. de 0 a 4}) / (\text{Mujeres de 15 a 49})) \times 100$	14,4 %	21,9 %	21,4 %
Tendència	$((\text{Pob. de 0 a 4}) / (\text{Pob. de 5 a 9})) \times 100$	69,1 %	108,9 %	105,9 %
Renovació de la població activa	$((\text{Pob. de 20 a 29}) / (\text{Pob. de 55 a 64})) \times 100$	87,4 %	131,2 %	117,3 %

### Població per nacionalitat - 2010

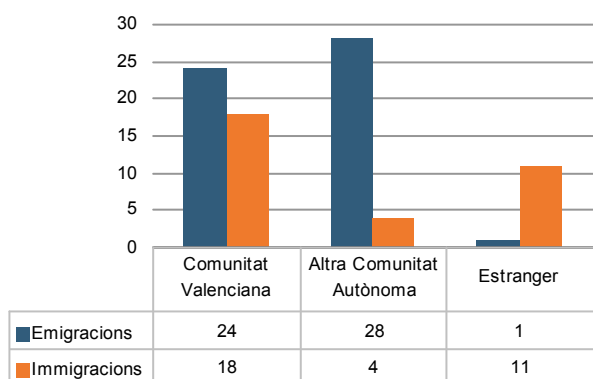


### Moviment natural de la població

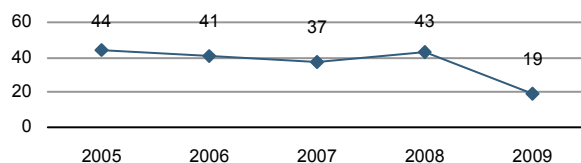


### Variacions residencials

#### Migracions - 2009



#### Immigrants de nacionalitat estrangera

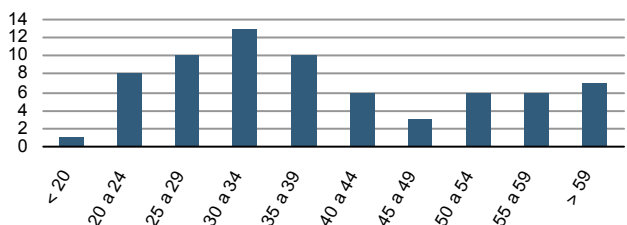


#### Per procedència - 2009



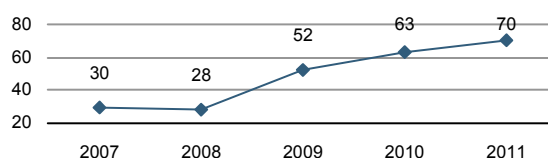
### Moviment laboral registrat

#### Desocupació registrada - 2011\*



\*a 31 de març

#### Evolució de la desocupació registrada\*



#### Desocupació registrada per sectors d'activitat - 2011\*



### Oferta turística - 2010

	Nombre d'establiments	Nombre de places
Hotels	6	433
Hostals	3	188
Apartaments	207	894
Càmpings	0	0
Cases rurals	15	109
Albergs	0	0
Pensions	1	11
Restaurants	8	-

### Infraestructura i equipaments\* - 2008

Servicis de protecció civil. Persones en plantilla	-
- Professional	-
- Voluntari	-
Instal·lacions d'esplai (parcs, jardins,...)	2
Centres culturals	3
- Casa de cultura	1
- Altres tipus	2

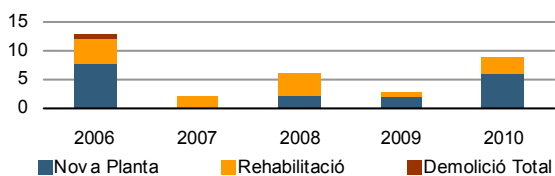
\* Enquesta d'infraestructura i equipaments locals (per a municipis menors de 50.000 habitants)

### Sistema bibliotecari valencià - 2011

Agència de lectura	Biblioteca pública municipal	Biblioteca escolar pública	Biblioteca mòbil o temporal	Altres tipus	Total
-	-	-	-	-	-

### Estadística de construcció d'edificis: llicències municipals d'obra

Llicències concedides per tipus d'obra



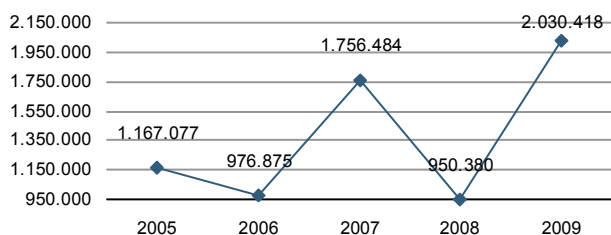
Obres d'edificació de nova planta a construir

Habitatges



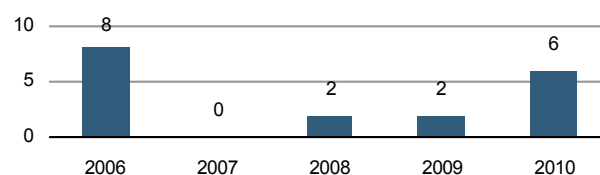
### Pressupost municipal de despeses\*

Euros



\* consolidat

Edificis

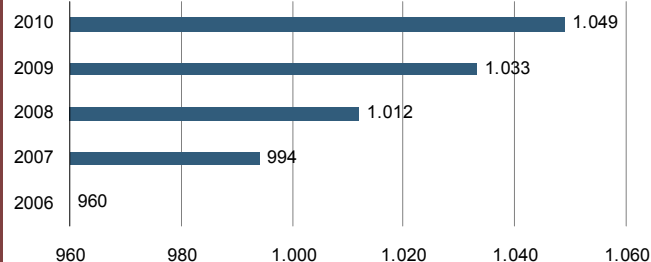


### Parc nacional de vehicles

Per tipus - 2010

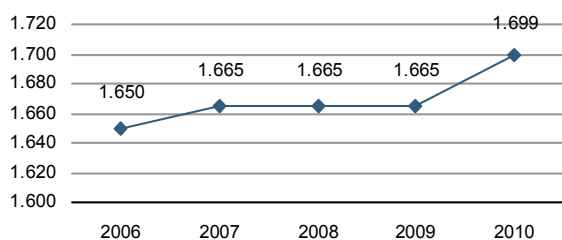
Turismes	565
Autobusos	0
Camions i furgonetes	357
Motocicletes	65
Tractors industrials	14
Altres vehicles	48

Evolució de vehicles

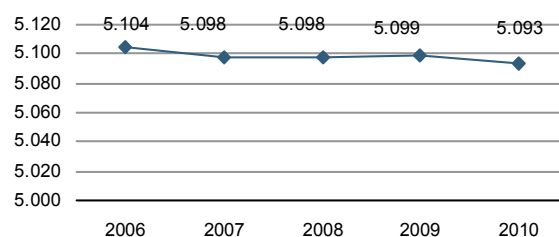


### Cadastre immobiliari

Immobles urbans



Parcel·les rústiques



### Eleccions municipals - 2011

Distribució dels vots i regidors

Candidatures	Vots	Regidors
PP	401	5
PSOE	278	4
EUPV	0	0
Bloc-C.M. Compromís	0	0
Altres	0	0
<b>Total</b>	<b>679</b>	<b>9</b>

Percentatge de vot

