

Provincia de Castelló  
■ Municipis més poblats  
■ Aín

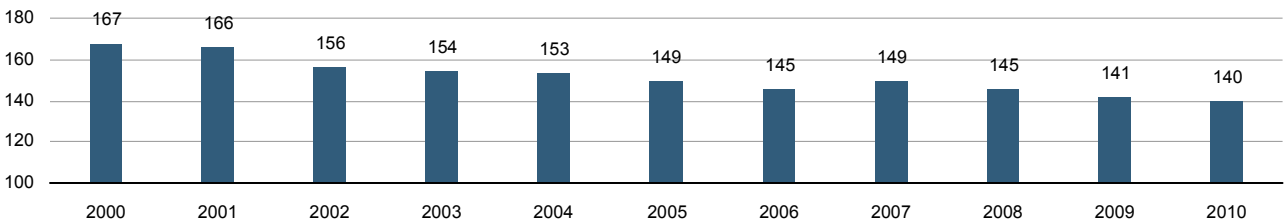


Municipi	Aín
Codi INE	12002
Provincia	Castelló
Comarca	La Plana Baixa

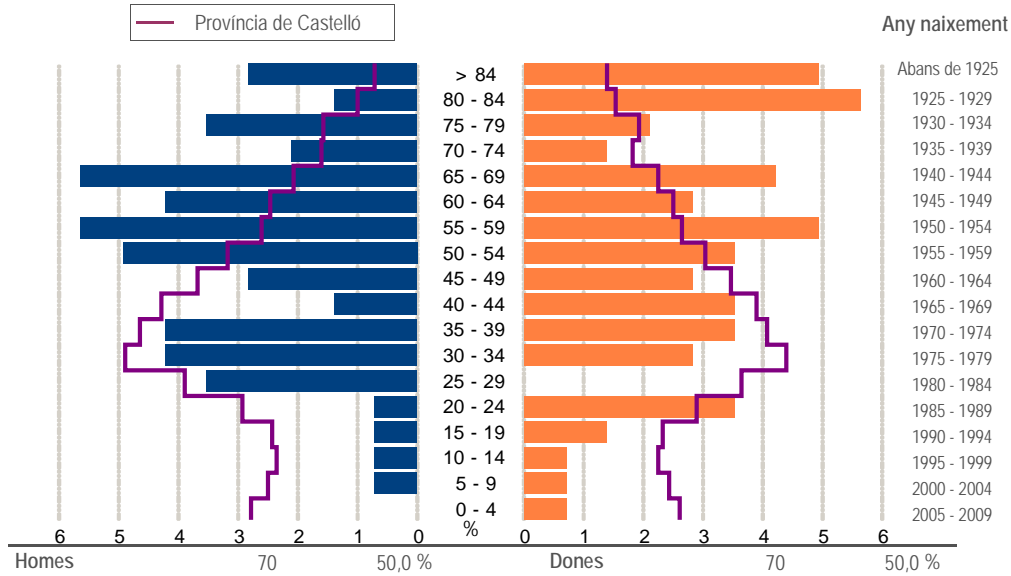
### Territori i medi ambient

Distància a la capital de provincia (Km)	36
Altitud (m)	498
Superfície (Km²)	12,3
Densitat de població (hab/Km²) - 2010	11,4
Municipi costaner	No
Banderes blaves platges - 2011	-
Banderes blaves ports esportius - 2011	-

### Evolució de la població



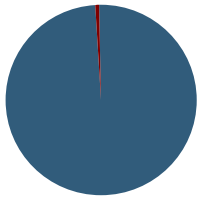
### Estructura de la població - 1/1/2010



### Indicadors demogràfics

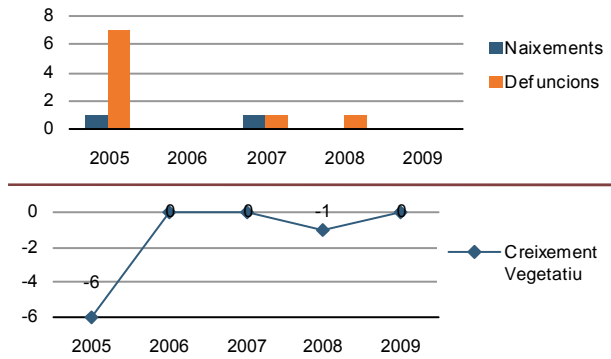
Índex	Fórmula	Municipi	Província	Comunitat Valenciana
Dependència	$((\text{Pob. } <15 + \text{Pob. } >64) / (\text{Pob. de 15 a 64})) \times 100$	60,9 %	45,4 %	46,2 %
Dependència juvenil	$((\text{Pob. } <15) / (\text{Pob. de 15 a 64})) \times 100$	5,8 %	22,0 %	21,7 %
Dependència anciana	$((\text{Pob. } >64) / (\text{Pob. de 15 a 64})) \times 100$	55,2 %	23,4 %	24,5 %
Envel·liment	$((\text{Pob. } >64) / (\text{Pob. } <15)) \times 100$	960,0 %	106,2 %	112,6 %
Longevitat	$((\text{Pob. } > 74) / (\text{Pob. } > 64)) \times 100$	60,4 %	51,2 %	47,7 %
Maternitat	$((\text{Pob. de 0 a 4}) / (\text{Mujeres de 15 a 49})) \times 100$	4,0 %	21,9 %	21,4 %
Tendència	$((\text{Pob. de 0 a 4}) / (\text{Pob. de 5 a 9})) \times 100$	50,0 %	108,9 %	105,9 %
Renovació de la població activa	$((\text{Pob. de 20 a 29}) / (\text{Pob. de 55 a 64})) \times 100$	44,0 %	131,2 %	117,3 %

**Població per nacionalitat - 2010**



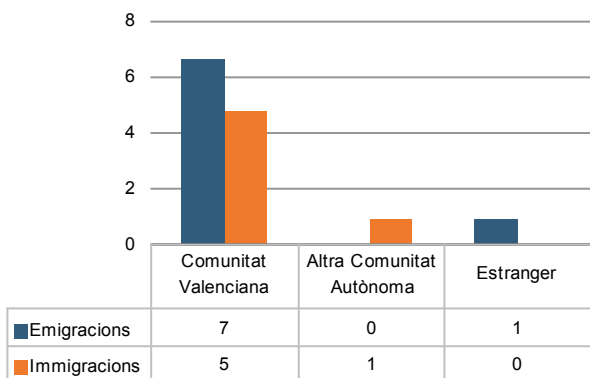
	%
Espanyola .....	99,29
De la U. E. ....	0,00
Altres .....	0,71
- Resta d'Europa .....	0,00
- Àfrica .....	0,71
- Amèrica .....	0,00
- Resta del món .....	0,00

**Moviment natural de la població**

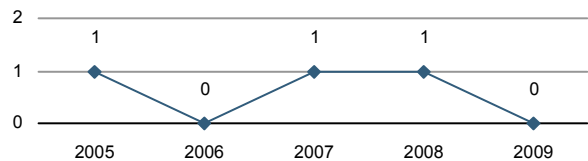


**Variacions residencials**

**Migracions - 2009**



**Immigrants de nacionalitat estrangera**

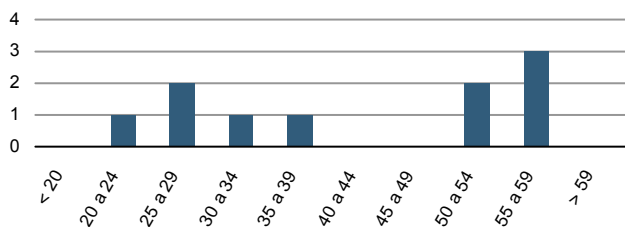


**Per procedència - 2009**

	%
Comunitat Valenciana .....	0,00
Altra Comunitat Autònoma ...	0,00
Estranger .....	0,00

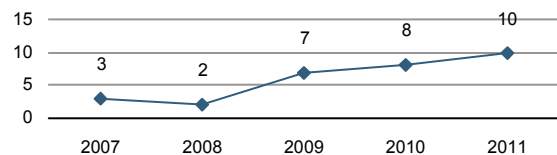
**Moviment laboral registrat**

**Desocupació registrada - 2011\***

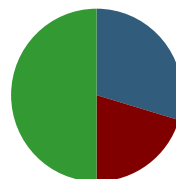


\*a 31 de març

**Evolució de la desocupació registrada\***



**Desocupació registrada per sectors d'activitat - 2011\***



	%
Agricultura .....	30,00
Construcció .....	0,00
Indústria .....	20,00
Servicis .....	50,00
Sense ocupació anterior ....	0,00

**Oferta turística - 2010**

	Nombre d'establiments	Nombre de places
Hotels .....	0	0
Hostals .....	0	0
Apartaments .....	0	0
Càmpings .....	0	0
Cases rurals .....	2	15
Albergs .....	0	0
Pensions .....	0	0
Restaurants .....	1	-

**Infraestructura i equipaments\* - 2008**

Servicis de protecció civil. Persones en plantilla .....	-
- Professional .....	-
- Voluntari .....	-
Instal·lacions d'esplai (parcs, jardins,...) .....	3
Centres culturals .....	-
- Casa de cultura .....	-
- Altres tipus .....	-

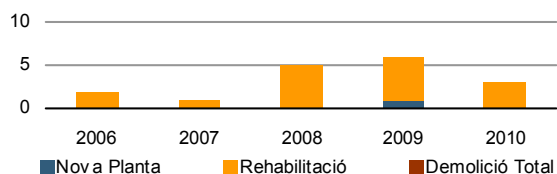
\* Enquesta d'infraestructura i equipaments locals (per a municipis menors de 50.000 habitants)

**Sistema bibliotecari valencià - 2011**

Agència de lectura	Biblioteca pública municipal	Biblioteca escolar pública	Biblioteca mòbil o temporal	Altres tipus	Total
1	0	0	0	0	1

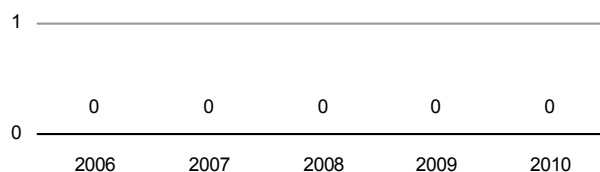
### Estadística de construcció d'edificis: llicències municipals d'obra

Llicències concedides per tipus d'obra



Obres d'edificació de nova planta a construir

Habitatges

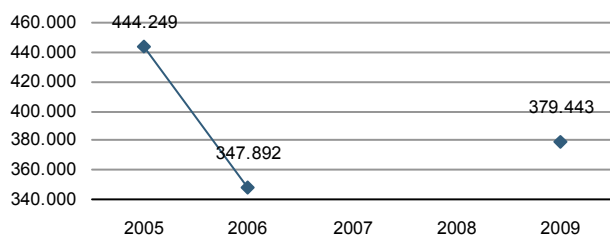


Edificis



### Pressupost municipal de despeses\*

Euros



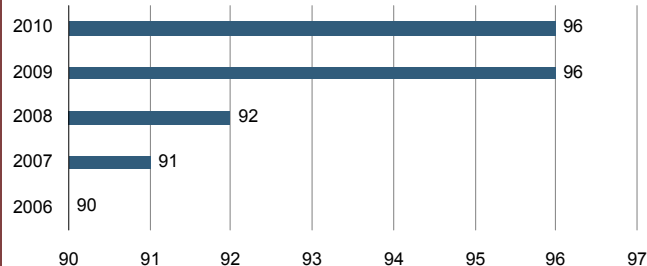
\* consolidat

### Parc nacional de vehicles

Per tipus - 2010

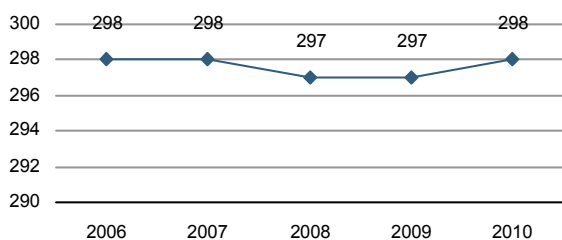
Turismes	61
Autobusos	0
Camions i furgonetes	26
Motocicletes	8
Tractors industrials	0
Altres vehicles	1

Evolució de vehicles

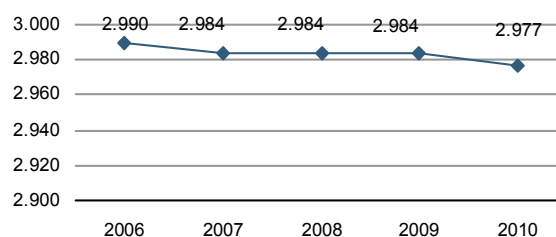


### Cadastre immobiliari

Immobles urbans



Parcel·les rústiques



### Eleccions municipals - 2011

Distribució dels vots i regidors

Candidatures	Vots	Regidors
PP	29	1
PSOE	59	3
EUPV	0	0
Bloc-C.M. Compromís	0	0
Altres	33	1
<b>Total</b>	<b>121</b>	<b>5</b>

Percentatge de vot

