

Provincia de Castellón
■ Municipios más poblados
■ Fuentes de Ayódar

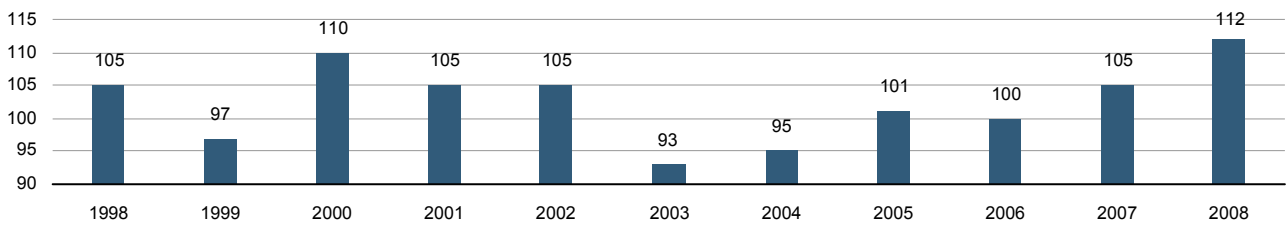


Municipio Fuentes de Ayódar
 Código INE 12064
 Provincia Castellón
 Comarca El Alto Mijares

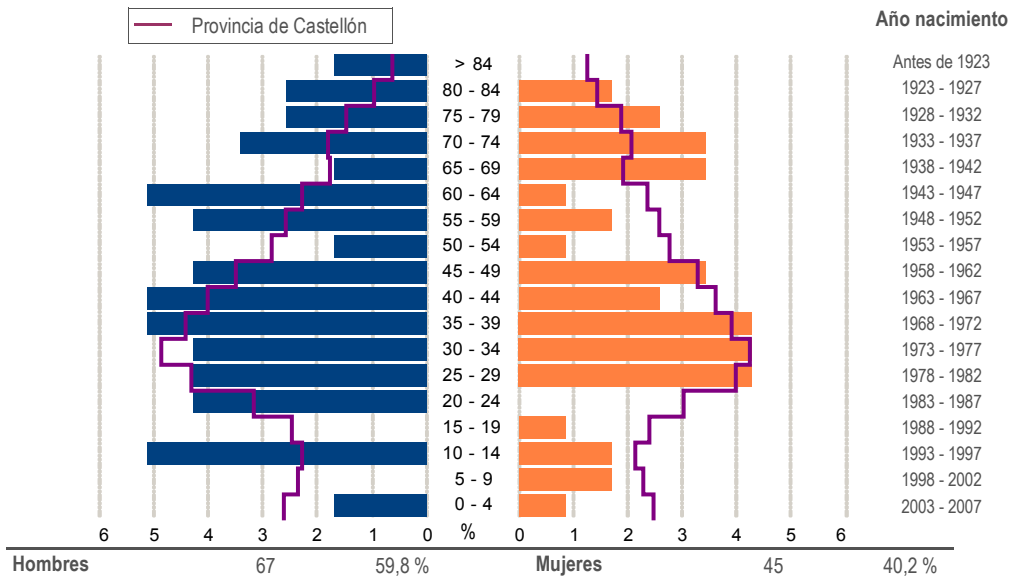
Territorio y Medio ambiente

Distancia a la capital de provincia (Km) 42
 Altitud (m) 505
 Superficie (Km²) 11,0
 Densidad de población (hab/Km²) - 2008 10,2
 Municipio costero No
 Banderas azules playas - 2008 -
 Banderas azules puertos deportivos - 2008 -

Evolución de la población



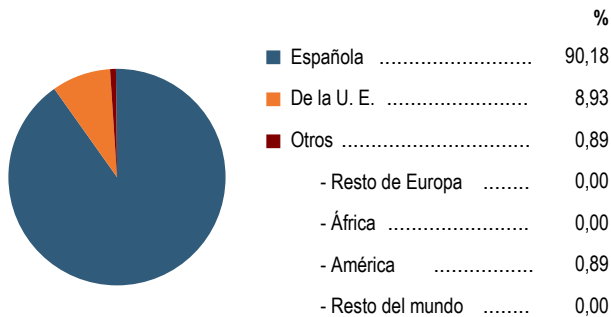
Estructura de la población - 1/1/2008



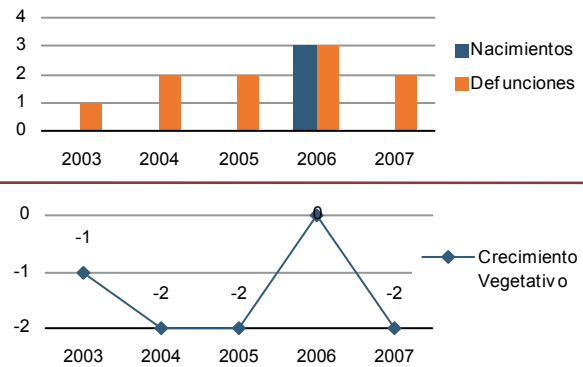
Indicadores demográficos

Índice		Municipio	Provincia	Comunitat Valenciana
Dependencia	$((\text{Pob. } <15 + \text{Pob } >64) / (\text{Pob. de 15 a 64})) \times 100$	55,6 %	44,0 %	44,5 %
Longevidad	$((\text{Pob. } > 74) / (\text{Pob. } > 64)) \times 100$	48,1 %	50,3 %	46,8 %
Maternidad	$((\text{Pob. de 0 a 4}) / (\text{Mujeres de 15 a 49})) \times 100$	13,0 %	20,8 %	20,5 %
Tendencia	$((\text{Pob. de 0 a 4}) / (\text{Pob. de 5 a 9})) \times 100$	150,0 %	109,6 %	107,9 %
Renovación de la población activa	$((\text{Pob. de 20 a 29}) / (\text{Pob. de 55 a 64})) \times 100$	107,1 %	147,8 %	130,5 %

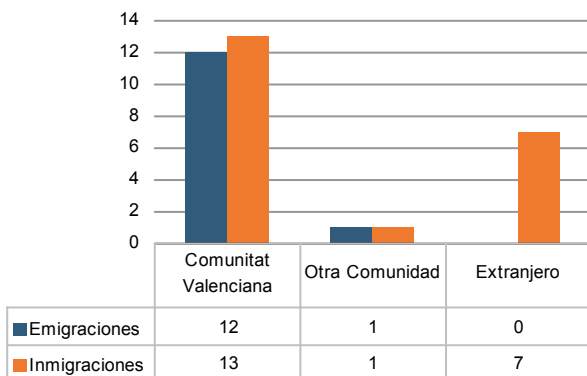
Población por nacionalidad - 2008



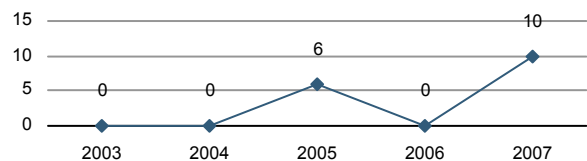
Movimiento natural de la población



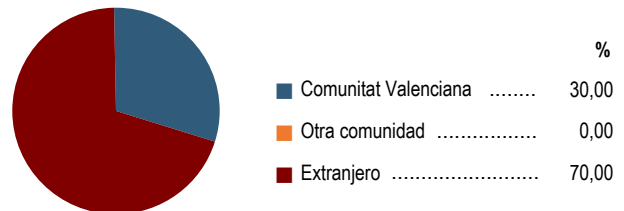
Variaciones residenciales - 2007



Inmigrantes de nacionalidad extranjera

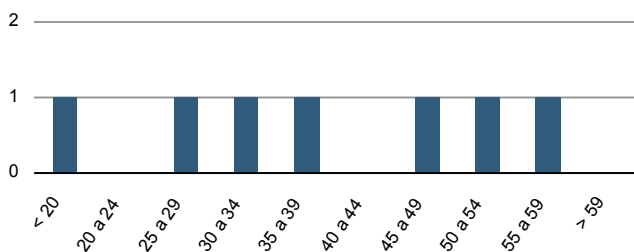


Por procedencia - 2007

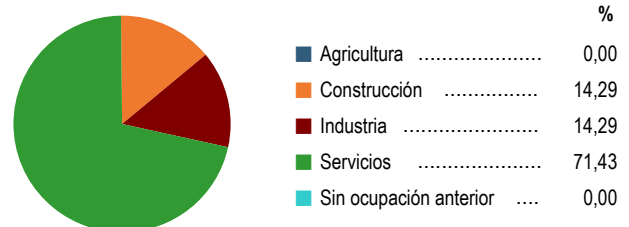


Trabajo - 2009*

Paro registrado por edad



Paro registrado por sectores de actividad



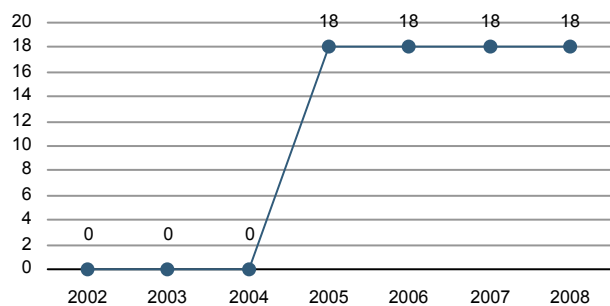
* Datos a 31 de marzo

Turismo

Establecimientos - 2008

	Número de establecimientos	Número de plazas
Hoteles	0	0
Hostales	0	0
Apartamentos	0	0
Campings	0	0
Casas rurales	3	18
Albergues	0	0
Restaurantes	2	64
Cafeterías	0	0

Evolución de las plazas de alojamiento

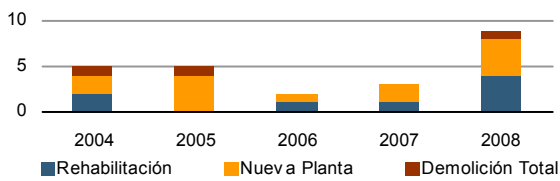


Sistema bibliotecario valenciano - 2008

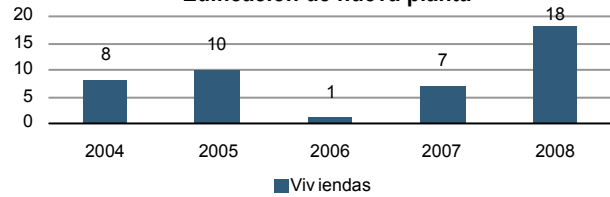
Superficie bibliotecaria (m²)	26	Socios	51
Puestos de lectura	8	Visitantes	92

Obras mayores de edificación

Licencias concedidas por tipo de obra



Edificación de nueva planta

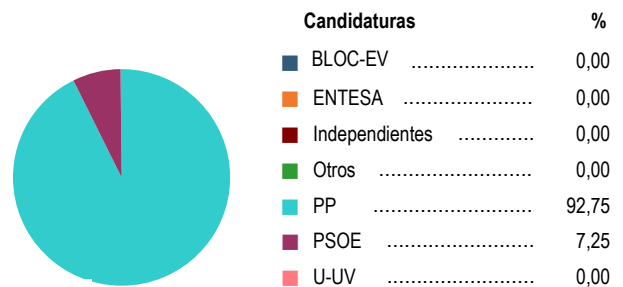


Elecciones locales - 2007

Distribución de los votos y concejales

Candidaturas	Votos	Concejales
BLOC-EV	0	0
ENTESA	0	0
Independientes	0	0
Otros	0	0
PP	64	5
PSOE	5	0
U-UV	0	0
Total	69	5

Porcentaje de voto

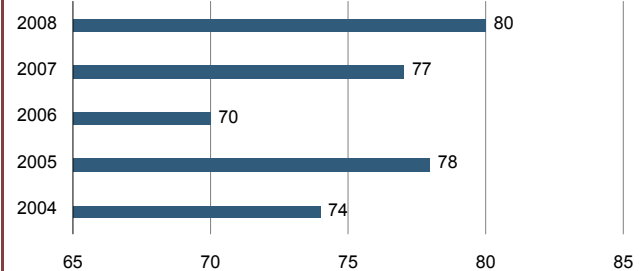


Parque de vehículos

Por tipo - 2008

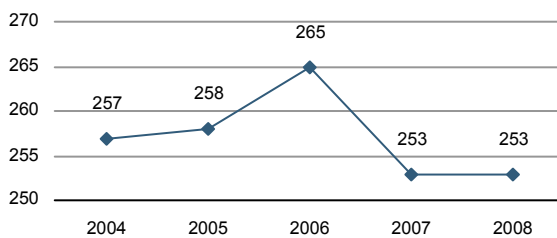
Turismos	51
Autobuses	0
Camiones y furgonetas	23
Motos	3
Tractores industriales	0
Otros vehículos	3

Evolución de vehículos

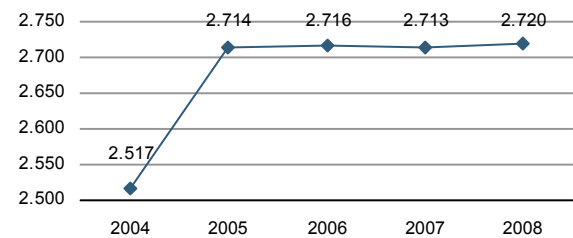


Catastro

Inmuebles urbanos

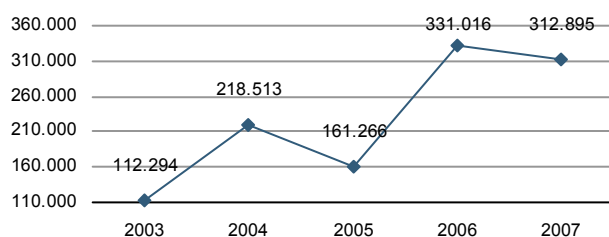


Parcelas rústicas



Presupuesto municipal consolidado*

Euros



* de gastos

Infraestructuras y equipamiento - 2000

Servicios de protección civil. Personas en plantilla	-
- Profesional	-
- Voluntario	-
Instalaciones de esparcimiento (parques, jardines,...)	3
Centros culturales	-
- Casa de cultura	-
- Otros tipos	-